

107

3LDK/間口3.64

- 1階/39.74㎡ (12.02坪)
- 2階/39.74㎡ (12.02坪)
- 延床面積/79.48㎡ (24.04坪)
- 建築面積/39.74㎡ (12.02坪)
- ポーチ面積/1.72㎡ (0.52坪)
- 跳出ベランダ面積/3.31㎡ (1.00坪)
- 総施工面積/84.51㎡ (25.56坪)
- 間口/3,640mm ■奥行/11,830mm



108

3LDK/間口4.55

- 1階/36.43㎡ (11.02坪)
- 2階/35.60㎡ (10.77坪)
- 延床面積/72.03㎡ (21.79坪)
- 建築面積/38.09㎡ (11.52坪)
- ポーチ面積/1.66㎡ (0.50坪)
- ベランダ面積/2.49㎡ (0.75坪)
- 総施工面積/76.18㎡ (23.04坪)
- 間口/4,550mm ■奥行/8,190mm



109

3LDK/間口4.55

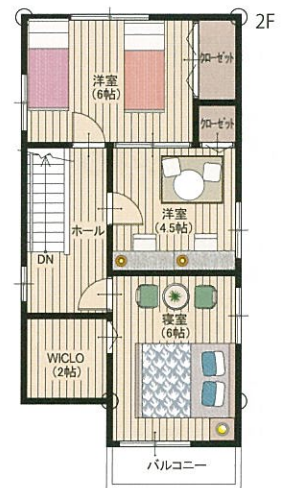
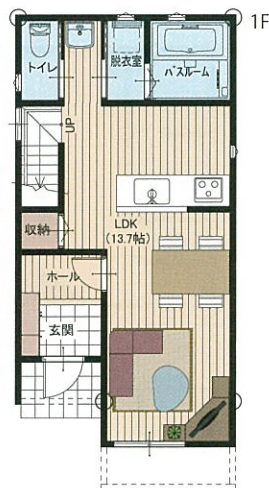
- 1階/37.26㎡ (11.27坪)
- 2階/37.26㎡ (11.27坪)
- 延床面積/74.52㎡ (22.54坪)
- 建築面積/38.92㎡ (11.77坪)
- ポーチ面積/2.21㎡ (0.67坪)
- ベランダ面積/1.66㎡ (0.50坪)
- 総施工面積/78.39㎡ (23.71坪)
- 間口/4,550mm ■奥行/9,100mm



110

3LDK/間口4.55

- 1階/38.09㎡ (11.52坪)
- 2階/39.74㎡ (12.02坪)
- 延床面積/77.83㎡ (23.54坪)
- 建築面積/39.74㎡ (12.02坪)
- ポーチ面積/1.65㎡ (0.50坪)
- 跳出ベランダ面積/2.48㎡ (0.75坪)
- 総施工面積/81.96㎡ (24.79坪)
- 間口/4,550mm ■奥行/10,010mm



16坪

18坪

20坪

22坪

24坪

26坪

28坪

30坪

32坪

34坪

36坪

38坪