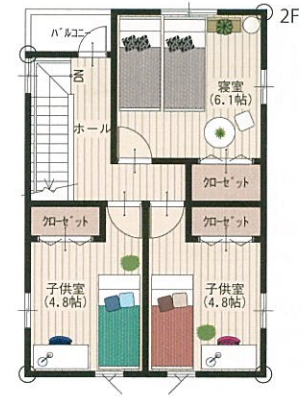


111

3LDK/□5.00

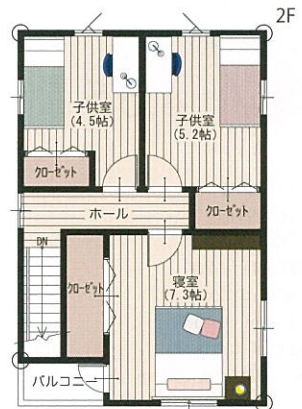
- 1階/37.33㎡ (11.29坪)
- 2階/37.05㎡ (11.20坪)
- 延床面積/74.38㎡ (22.49坪)
- 建築面積/38.71㎡ (11.70坪)
- ポーチ面積/1.38㎡ (0.41坪)
- ベランダ面積/1.65㎡ (0.49坪)
- 総施工面積/77.41㎡ (23.41坪)
- 間口/5,005mm ■奥行/7,735mm



112

3LDK/□5.16

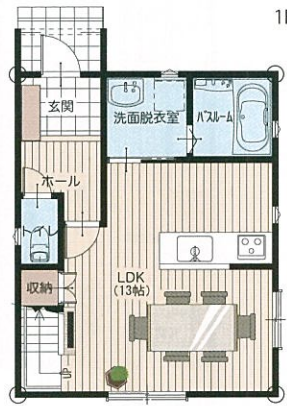
- 1階/39.29㎡ (11.88坪)
- 2階/39.02㎡ (11.80坪)
- 延床面積/78.31㎡ (23.68坪)
- 建築面積/40.67㎡ (12.30坪)
- ポーチ面積/1.38㎡ (0.42坪)
- ベランダ面積/1.65㎡ (0.50坪)
- 総施工面積/81.34㎡ (24.60坪)
- 間口/5,160mm ■奥行/7,883mm



113

3LDK/□5.46

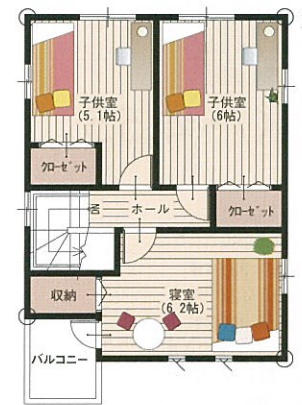
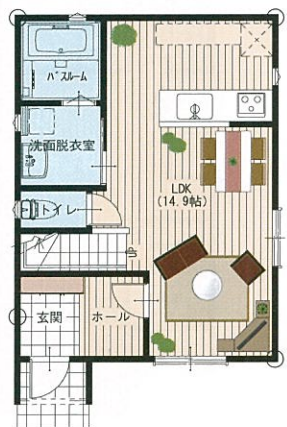
- 1階/37.26㎡ (11.27坪)
- 2階/37.26㎡ (11.27坪)
- 延床面積/74.52㎡ (22.54坪)
- 建築面積/38.92㎡ (11.77坪)
- ポーチ面積/1.66㎡ (0.50坪)
- ベランダ面積/1.66㎡ (0.50坪)
- 総施工面積/77.84㎡ (23.54坪)
- 間口/5,460mm ■奥行/7,735mm



114

3LDK/□5.46

- 1階/39.74㎡ (12.02坪)
- 2階/38.36㎡ (11.60坪)
- 延床面積/78.10㎡ (23.62坪)
- 建築面積/41.13㎡ (12.44坪)
- ポーチ面積/1.38㎡ (0.41坪)
- ベランダ面積/2.76㎡ (0.84坪)
- 総施工面積/82.24㎡ (24.87坪)
- 間口/5,460mm ■奥行/8,190mm



16坪
18坪
20坪
22坪
24坪
26坪
28坪
30坪
32坪
34坪
36坪
38坪