

115

3LDK/間口6.06

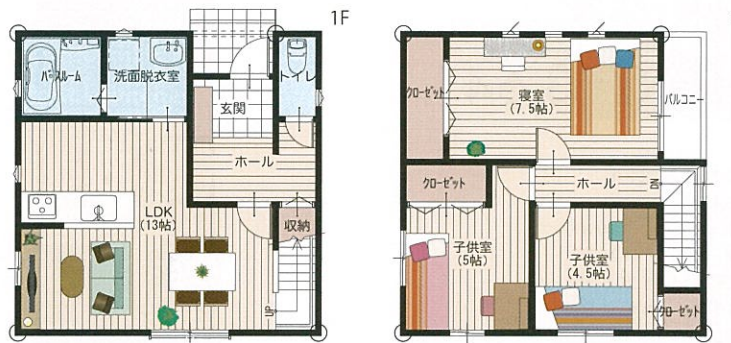
- 1階/38.60㎡ (11.67坪)
- 2階/38.60㎡ (11.67坪)
- 延床面積/77.20㎡ (23.34坪)
- 建築面積/40.25㎡ (12.17坪)
- ポーチ面積/1.65㎡ (0.50坪)
- ベランダ面積/1.65㎡ (0.50坪)
- 総施工面積/80.50㎡ (24.35坪)
- 間口/6,060mm ■奥行/7,280mm



116

3LDK/間口6.37

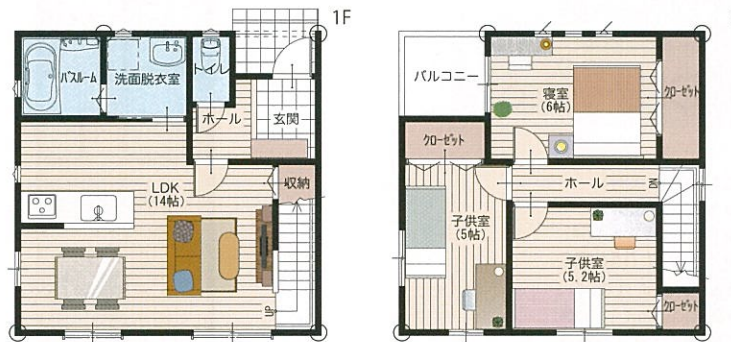
- 1階/38.92㎡ (11.77坪)
- 2階/38.09㎡ (11.52坪)
- 延床面積/77.01㎡ (23.29坪)
- 建築面積/40.57㎡ (12.27坪)
- ポーチ面積/1.65㎡ (0.50坪)
- ベランダ面積/2.48㎡ (0.75坪)
- 総施工面積/81.14㎡ (24.54坪)
- 間口/6,370mm ■奥行/6,370mm



117

3LDK/間口6.37

- 1階/38.92㎡ (11.77坪)
- 2階/37.26㎡ (11.27坪)
- 延床面積/76.18㎡ (23.04坪)
- 建築面積/40.57㎡ (12.27坪)
- ポーチ面積/1.65㎡ (0.50坪)
- ベランダ面積/3.31㎡ (1.00坪)
- 総施工面積/81.14㎡ (24.54坪)
- 間口/6,370mm ■奥行/6,370mm



118

3LDK/間口6.37

- 1階/37.67㎡ (11.39坪)
- 2階/35.19㎡ (10.64坪)
- 延床面積/72.86㎡ (22.03坪)
- 建築面積/39.33㎡ (11.89坪)
- ポーチ面積/1.65㎡ (0.49坪)
- ベランダ面積/4.14㎡ (1.25坪)
- 総施工面積/78.65㎡ (23.79坪)
- 間口/6,370mm ■奥行/6,825mm



- 16坪
- 18坪
- 20坪
- 22坪
- 24坪
- 26坪
- 28坪
- 30坪
- 32坪
- 34坪
- 36坪
- 38坪