

123

3LDK/間口4.55

- 1階/39.74㎡ (12.02坪)
- 2階/41.40㎡ (12.52坪)
- 延床面積/81.14㎡ (24.54坪)
- 建築面積/41.40㎡ (12.52坪)
- ポーチ面積/1.65㎡ (0.50坪)
- 跳出ベランダ面積/2.48㎡ (0.75坪)
- 総施工面積/85.27㎡ (25.79坪)
- 間口/4,550mm ■奥行/10,010mm

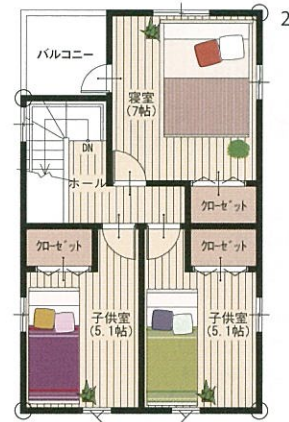
2Fトイレ



124

3LDK/間口5.00

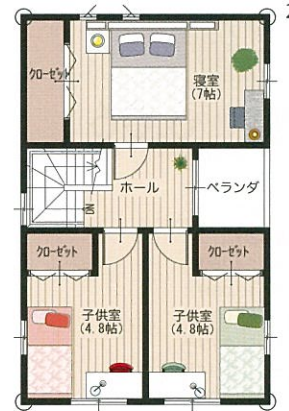
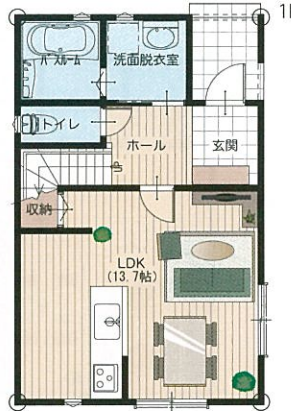
- 1階/40.40㎡ (12.22坪)
- 2階/39.15㎡ (11.84坪)
- 延床面積/79.55㎡ (24.06坪)
- 建築面積/42.46㎡ (12.84坪)
- ポーチ面積/2.07㎡ (0.62坪)
- ベランダ面積/3.31㎡ (1.00坪)
- 総施工面積/84.93㎡ (25.69坪)
- 間口/5,005mm ■奥行/8,484mm



125

3LDK/間口5.16

- 1階/39.49㎡ (11.94坪)
- 2階/39.49㎡ (11.94坪)
- 延床面積/78.98㎡ (23.89坪)
- 建築面積/42.26㎡ (12.78坪)
- ポーチ面積/2.76㎡ (0.83坪)
- ベランダ面積/2.76㎡ (0.83坪)
- 総施工面積/84.52㎡ (25.56坪)
- 間口/5,160mm ■奥行/8,190mm



126

3LDK/間口5.46

- 1階/41.40㎡ (12.52坪)
- 2階/39.61㎡ (11.98坪)
- 延床面積/81.01㎡ (24.50坪)
- 建築面積/43.05㎡ (13.02坪)
- ポーチ面積/1.65㎡ (0.50坪)
- ベランダ面積/3.44㎡ (1.04坪)
- 総施工面積/86.10㎡ (26.04坪)
- 間口/5,460mm ■奥行/7,886mm



16坪

18坪

20坪

22坪

24坪

26坪

28坪

30坪

32坪

34坪

36坪

38坪