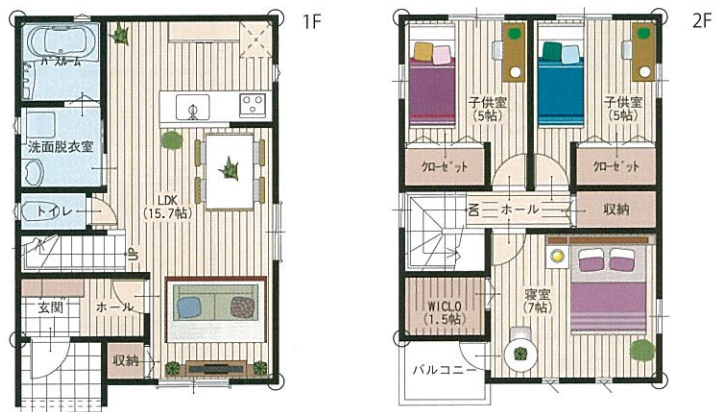


16坪
18坪
20坪
22坪
24坪
26坪
28坪
30坪
32坪
34坪
36坪
38坪

127

3LDK/間口5.46

- 1階/40.57㎡ (12.27坪)
- 2階/40.57㎡ (12.27坪)
- 延床面積/81.14㎡ (24.54坪)
- 建築面積/43.06㎡ (13.02坪)
- ポーチ面積/2.48㎡ (0.75坪)
- ベランダ面積/2.48㎡ (0.75坪)
- 総施工面積/86.10㎡ (26.04坪)
- 間口/5,460mm ■奥行/8,190mm



128

3LDK/間口5.91

- 1階/41.71㎡ (12.61坪)
- 2階/41.71㎡ (12.61坪)
- 延床面積/83.42㎡ (25.22坪)
- 建築面積/43.37㎡ (13.11坪)
- ポーチ面積/1.65㎡ (0.50坪)
- ベランダ面積/1.65㎡ (0.50坪)
- 総施工面積/86.72㎡ (26.23坪)
- 間口/5,915mm ■奥行/7,963mm



129

3LDK/間口6.06

- 1階/41.86㎡ (12.66坪)
- 2階/40.75㎡ (12.32坪)
- 延床面積/82.61㎡ (24.98坪)
- 建築面積/43.24㎡ (13.08坪)
- ポーチ面積/1.37㎡ (0.41坪)
- ベランダ面積/2.48㎡ (0.75坪)
- 総施工面積/86.46㎡ (26.15坪)
- 間口/6,065mm ■奥行/7,130mm



130

3LDK/間口6.37

- 1階/41.81㎡ (12.65坪)
- 2階/40.57㎡ (12.27坪)
- 延床面積/82.38㎡ (24.92坪)
- 建築面積/43.47㎡ (13.14坪)
- ポーチ面積/1.65㎡ (0.50坪)
- ベランダ面積/2.89㎡ (0.87坪)
- 総施工面積/86.92㎡ (26.29坪)
- 間口/6,370mm ■奥行/6,825mm

