

131

3LDK/間口6.37

- 1階/42.03㎡ (12.71坪)
- 2階/40.64㎡ (12.29坪)
- 延床面積/82.67㎡ (25.00坪)
- 建築面積/43.41㎡ (13.13坪)
- ポーチ面積/1.38㎡ (0.42坪)
- ベランダ面積/2.76㎡ (0.84坪)
- 総施工面積/86.81㎡ (26.26坪)
- 間口/6,370mm ■奥行/7,280mm

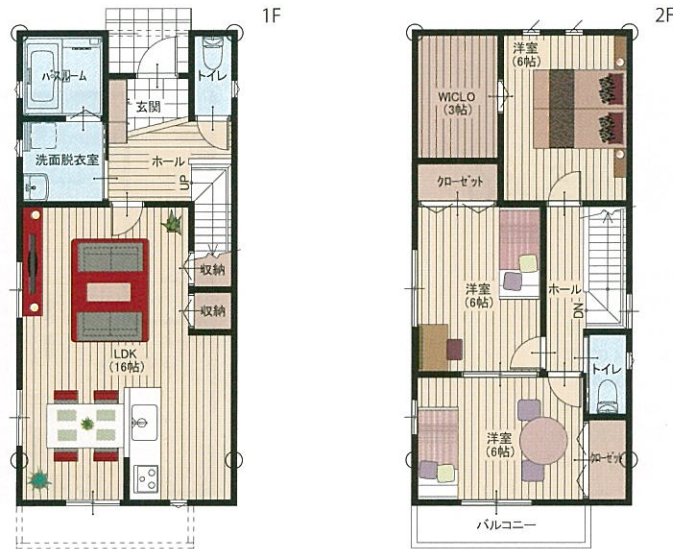


132

3LDK/間口4.55

- 1階/43.88㎡ (13.27坪)
- 2階/45.54㎡ (13.77坪)
- 延床面積/89.42㎡ (27.04坪)
- 建築面積/45.54㎡ (13.77坪)
- ポーチ面積/1.66㎡ (0.51坪)
- 跳だすベランダ面積/3.31㎡ (1.00坪)
- 総施工面積/94.39㎡ (28.55坪)
- 間口/4,550mm ■奥行/10,920mm

2Fトイレ



133

3LDK/間口4.55

- 1階/41.40㎡ (12.52坪)
- 2階/41.40㎡ (12.52坪)
- 延床面積/82.80㎡ (25.04坪)
- 建築面積/44.71㎡ (13.52坪)
- ポーチ面積/3.31㎡ (1.00坪)
- ベランダ面積/3.31㎡ (1.00坪)
- 総施工面積/89.42㎡ (27.04坪)
- 間口/4,550mm ■奥行/10,920mm

2Fトイレ



134

3LDK/間口5.00

- 1階/45.75㎡ (13.84坪)
- 2階/43.26㎡ (13.08坪)
- 延床面積/89.01㎡ (26.92坪)
- 建築面積/47.82㎡ (14.46坪)
- ポーチ面積/2.07㎡ (0.62坪)
- ベランダ面積/4.55㎡ (1.37坪)
- 総施工面積/95.63㎡ (28.92坪)
- 間口/5,005mm ■奥行/9,555mm



- 16坪
- 18坪
- 20坪
- 22坪
- 24坪
- 26坪
- 28坪
- 30坪
- 32坪
- 34坪
- 36坪
- 38坪