

139

3LDK/間口5.91

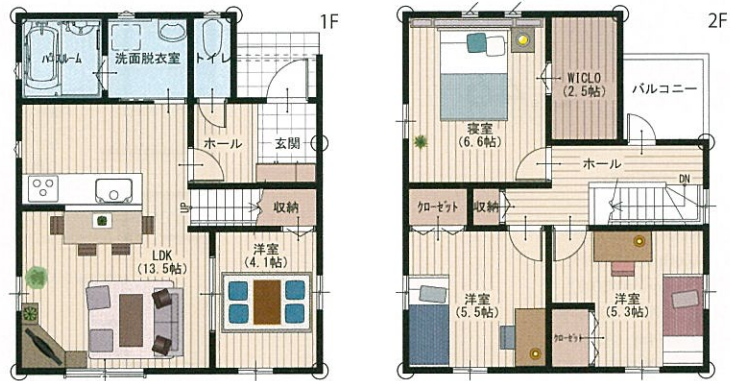
- 1階/45.75㎡ (13.83坪)
- 2階/45.75㎡ (13.83坪)
- 延床面積/91.50㎡ (27.66坪)
- 建築面積/47.40㎡ (14.33坪)
- ポーチ面積/1.65㎡ (0.50坪)
- ベランダ面積/1.65㎡ (0.50坪)
- 総施工面積/94.80㎡ (28.67坪)
- 間口/5,915mm ■奥行/8,645mm



140

4LDK/間口6.37

- 1階/44.97㎡ (13.60坪)
- 2階/43.31㎡ (13.10坪)
- 延床面積/88.28㎡ (26.70坪)
- 建築面積/46.62㎡ (14.10坪)
- ポーチ面積/1.65㎡ (0.49坪)
- ベランダ面積/3.31㎡ (1.00坪)
- 総施工面積/93.24㎡ (28.20坪)
- 間口/6,370mm ■奥行/7,580mm



141

4LDK/間口6.37

- 1階/43.62㎡ (13.19坪)
- 2階/43.06㎡ (13.02坪)
- 延床面積/86.68㎡ (26.21坪)
- 建築面積/46.37㎡ (14.02坪)
- ポーチ面積/2.74㎡ (0.83坪)
- ベランダ面積/3.31㎡ (1.00坪)
- 総施工面積/92.73㎡ (28.05坪)
- 間口/6,370mm ■奥行/7,280mm



16坪

18坪

20坪

22坪

24坪

26坪

28坪

30坪

32坪

34坪

36坪

38坪