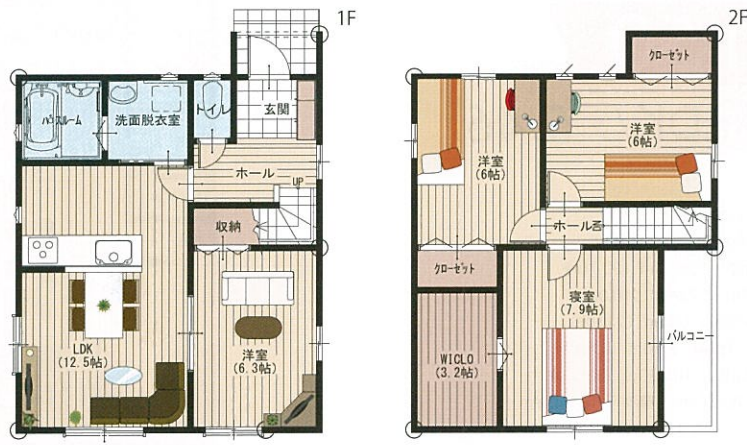


146

4LDK/間口6.37

- 1階/47.82㎡ (14.46坪)
- 2階/45.08㎡ (13.63坪)
- 延床面積/92.90㎡ (28.10坪)
- 建築面積/49.48㎡ (14.96坪)
- ポーチ面積/1.66㎡ (0.50坪)
- ベランダ面積/4.40㎡ (1.33坪)
- 総施工面積/98.96㎡ (29.93坪)
- 間口/6,370mm ■奥行/8,418mm



147

4LDK/間口6.59

- 1階/48.03㎡ (14.52坪)
- 2階/48.03㎡ (14.52坪)
- 延床面積/96.06㎡ (29.04坪)
- 建築面積/49.68㎡ (15.02坪)
- ポーチ面積/1.65㎡ (0.50坪)
- ベランダ面積/1.65㎡ (0.50坪)
- 総施工面積/99.36㎡ (30.05坪)
- 間口/6,598mm ■奥行/8,190mm



148

4LDK/間口7.12

- 1階/48.07㎡ (14.54坪)
- 2階/47.24㎡ (14.29坪)
- 延床面積/95.31㎡ (28.83坪)
- 建築面積/49.73㎡ (15.04坪)
- ポーチ面積/1.65㎡ (0.50坪)
- ベランダ面積/2.48㎡ (0.75坪)
- 総施工面積/99.44㎡ (30.08坪)
- 間口/7,125mm ■奥行/6,980mm



149

4LDK/間口7.28

- 1階/47.61㎡ (14.40坪)
- 2階/46.06㎡ (13.93坪)
- 延床面積/93.67㎡ (28.33坪)
- 建築面積/49.68㎡ (15.03坪)
- ポーチ面積/2.07㎡ (0.62坪)
- ベランダ面積/3.62㎡ (1.09坪)
- 総施工面積/99.36㎡ (30.05坪)
- 間口/7,280mm ■奥行/6,825mm

