

16坪
18坪
20坪
22坪
24坪
26坪
28坪
30坪
32坪
34坪
36坪
38坪

150
4LDK/間口5.46

- 1階/51.30㎡ (15.52坪)
- 2階/50.19㎡ (15.18坪)
- 延床面積/101.49㎡ (30.70坪)
- 建築面積/52.96㎡ (16.02坪)
- ポーチ面積/1.65㎡ (0.49坪)
- ベランダ面積/2.76㎡ (0.83坪)
- 総施工面積/105.90㎡ (32.03坪)
- 間口/5,460mm ■奥行/9,700mm



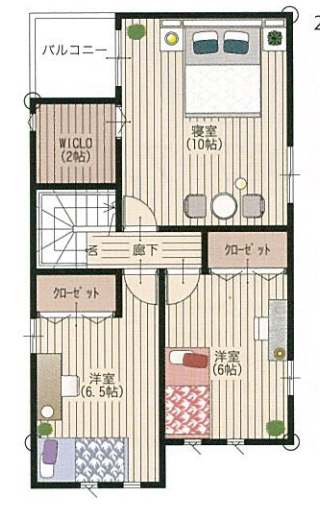
151
4LDK/間口5.46

- 1階/51.30㎡ (15.51坪)
- 2階/49.64㎡ (15.01坪)
- 延床面積/100.94㎡ (30.52坪)
- 建築面積/52.96㎡ (16.02坪)
- ポーチ面積/1.65㎡ (0.50坪)
- ベランダ面積/3.31㎡ (1.00坪)
- 総施工面積/105.90㎡ (32.03坪)
- 間口/5,460mm ■奥行/9,700mm



152
4LDK/間口5.46

- 1階/49.68㎡ (15.02坪)
- 2階/48.85㎡ (14.77坪)
- 延床面積/98.53㎡ (29.79坪)
- 建築面積/52.17㎡ (15.78坪)
- ポーチ面積/2.48㎡ (0.76坪)
- ベランダ面積/3.31㎡ (1.00坪)
- 総施工面積/104.32㎡ (31.55坪)
- 間口/5,460mm ■奥行/10,010mm



153
4LDK/間口6.06

- 1階/52.11㎡ (15.76坪)
- 2階/48.59㎡ (14.70坪)
- 延床面積/100.70㎡ (30.46坪)
- 建築面積/53.77㎡ (16.26坪)
- ポーチ面積/1.65㎡ (0.49坪)
- ベランダ面積/5.17㎡ (1.56坪)
- 総施工面積/107.52㎡ (32.52坪)
- 間口/6,060mm ■奥行/8,873mm

