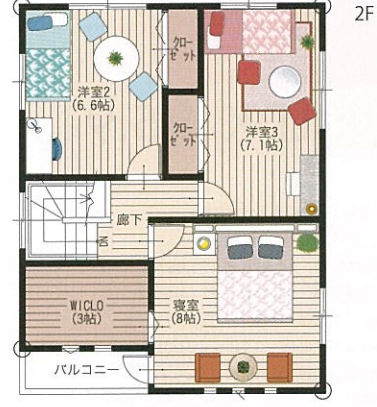


154

4LDK/間口6.37

- 1階/50.51㎡ (15.27坪)
- 2階/49.68㎡ (15.02坪)
- 延床面積/100.19㎡ (30.29坪)
- 建築面積/52.17㎡ (15.78坪)
- ポーチ面積/1.65㎡ (0.50坪)
- ベランダ面積/2.48㎡ (0.76坪)
- 総施工面積/104.32㎡ (31.55坪)
- 間口/6,370mm ■奥行/8,190mm



155

4LDK/間口6.37

- 1階/50.51㎡ (15.28坪)
- 2階/47.20㎡ (14.27坪)
- 延床面積/97.71㎡ (29.55坪)
- 建築面積/52.17㎡ (15.78坪)
- ポーチ面積/1.66㎡ (0.50坪)
- ベランダ面積/4.97㎡ (1.50坪)
- 総施工面積/104.34㎡ (31.56坪)
- 間口/6,370mm ■奥行/8,190mm



156

4LDK/間口6.82

- 1階/50.30㎡ (15.21坪)
- 2階/49.69㎡ (15.03坪)
- 延床面積/99.99㎡ (30.24坪)
- 建築面積/52.79㎡ (15.96坪)
- ポーチ面積/2.49㎡ (0.75坪)
- ベランダ面積/3.10㎡ (0.93坪)
- 総施工面積/105.58㎡ (31.93坪)
- 間口/6,825mm ■奥行/7,735mm



157

4LDK/間口6.82

- 1階/51.13㎡ (15.46坪)
- 2階/50.03㎡ (15.13坪)
- 延床面積/101.16㎡ (30.59坪)
- 建築面積/52.79㎡ (15.96坪)
- ポーチ面積/1.65㎡ (0.50坪)
- ベランダ面積/2.75㎡ (0.84坪)
- 総施工面積/105.56㎡ (31.93坪)
- 間口/6,825mm ■奥行/7,735mm



16坪

18坪

20坪

22坪

24坪

26坪

28坪

30坪

32坪

34坪

36坪

38坪