

16坪
18坪
20坪
22坪
24坪
26坪
28坪
30坪
32坪
34坪
36坪
38坪

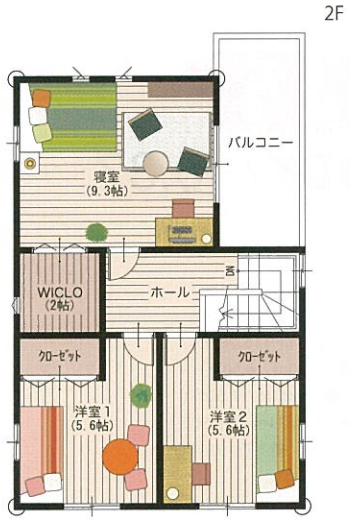
158
4LDK/間口5.91

- 1階/54.86㎡ (16.59坪)
- 2階/49.89㎡ (15.09坪)
- 延床面積/104.75㎡ (31.68坪)
- 建築面積/56.51㎡ (17.09坪)
- ポーチ面積/1.65㎡ (0.50坪)
- ベランダ面積/6.62㎡ (2.00坪)
- 総施工面積/113.02㎡ (34.18坪)
- 間口/5,915mm ■奥行/9,555mm



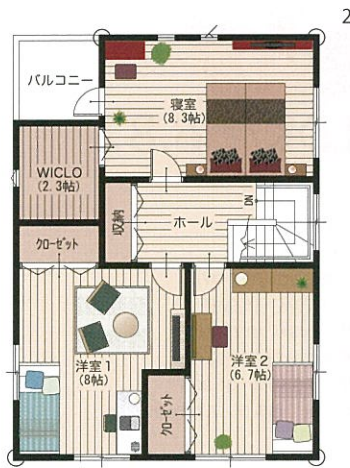
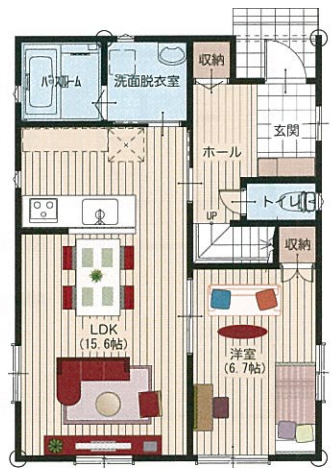
159
4LDK/間口6.06

- 1階/55.14㎡ (16.68坪)
- 2階/48.52㎡ (14.67坪)
- 延床面積/103.66㎡ (31.35坪)
- 建築面積/56.80㎡ (17.18坪)
- ポーチ面積/1.65㎡ (0.49坪)
- ベランダ面積/8.28㎡ (2.50坪)
- 総施工面積/113.59㎡ (34.36坪)
- 間口/6,060mm ■奥行/10,010mm



160
4LDK/間口6.37

- 1階/55.32㎡ (16.73坪)
- 2階/53.66㎡ (16.23坪)
- 延床面積/108.98㎡ (32.96坪)
- 建築面積/56.97㎡ (17.23坪)
- ポーチ面積/1.65㎡ (0.49坪)
- ベランダ面積/3.31㎡ (1.00坪)
- 総施工面積/113.94㎡ (34.46坪)
- 間口/6,370mm ■奥行/8,945mm



161
4LDK/間口6.37

- 1階/54.36㎡ (16.44坪)
- 2階/53.53㎡ (16.19坪)
- 延床面積/107.89㎡ (32.63坪)
- 建築面積/56.02㎡ (16.94坪)
- ポーチ面積/1.65㎡ (0.50坪)
- ベランダ面積/2.48㎡ (0.75坪)
- 総施工面積/112.02㎡ (33.88坪)
- 間口/6,370mm ■奥行/8,795mm

