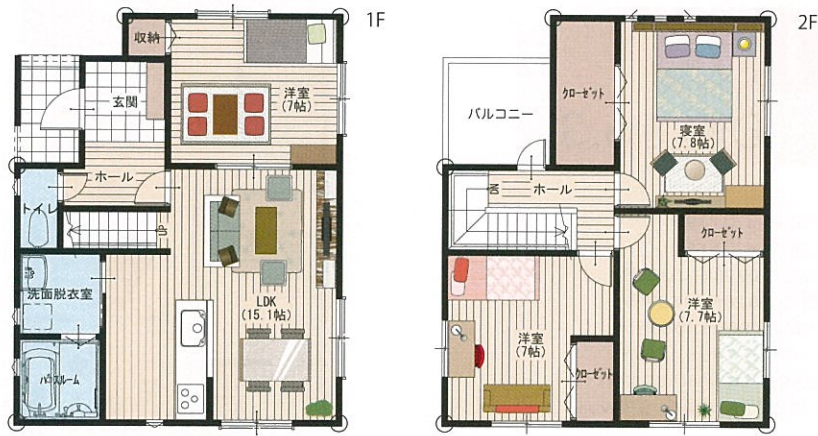


162

4LDK/間口6.82

- 1階/53.82㎡ (16.28坪)
- 2階/51.75㎡ (15.65坪)
- 延床面積/105.57㎡ (31.93坪)
- 建築面積/56.93㎡ (17.22坪)
- ポーチ面積/3.11㎡ (0.94坪)
- ベランダ面積/5.18㎡ (1.56坪)
- 総施工面積/113.86㎡ (34.44坪)
- 間口/6,825mm ■奥行/8,645mm



163

4LDK/間口6.97

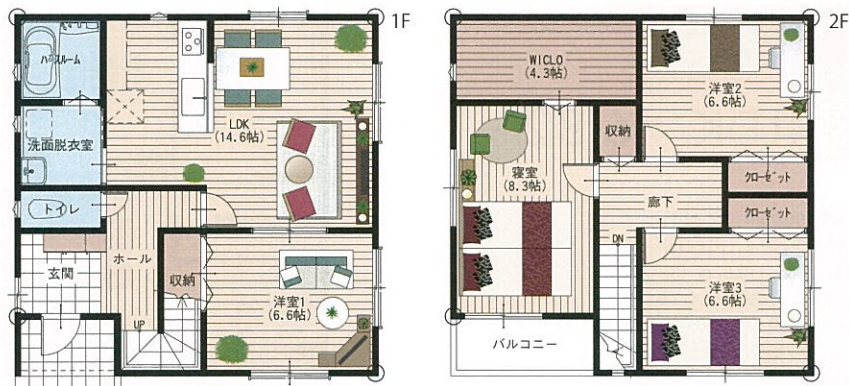
- 1階/54.57㎡ (16.50坪)
- 2階/53.75㎡ (16.25坪)
- 延床面積/108.32㎡ (32.75坪)
- 建築面積/56.50㎡ (17.09坪)
- ポーチ面積/1.92㎡ (0.58坪)
- ベランダ面積/2.75㎡ (0.84坪)
- 総施工面積/112.99㎡ (34.17坪)
- 間口/6,970mm ■奥行/8,793mm



164

4LDK/間口7.58

- 1階/54.89㎡ (16.60坪)
- 2階/53.79㎡ (16.27坪)
- 延床面積/108.68㎡ (32.87坪)
- 建築面積/57.45㎡ (17.37坪)
- ポーチ面積/2.56㎡ (0.77坪)
- ベランダ面積/3.66㎡ (1.10坪)
- 総施工面積/114.90㎡ (34.75坪)
- 間口/7,580mm ■奥行/7,580mm



165

4LDK/間口7.73

- 1階/54.24㎡ (16.40坪)
- 2階/51.13㎡ (15.46坪)
- 延床面積/105.37㎡ (31.87坪)
- 建築面積/56.31㎡ (17.03坪)
- ポーチ面積/2.07㎡ (0.62坪)
- ベランダ面積/5.18㎡ (1.56坪)
- 総施工面積/112.62㎡ (34.06坪)
- 間口/7,735mm ■奥行/7,280mm

