

170

4LDK/間口7.73

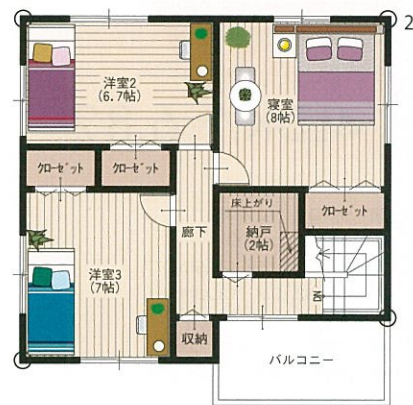
- 1階/57.35㎡ (17.34坪)
- 2階/54.03㎡ (16.34坪)
- 延床面積/111.38㎡ (33.68坪)
- 建築面積/59.83㎡ (18.09坪)
- ポーチ面積/2.48㎡ (0.75坪)
- ベランダ面積/5.80㎡ (1.75坪)
- 総施工面積/119.66㎡ (36.19坪)
- 間口/7,735mm ■奥行/7,735mm



171

4LDK/間口7.73

- 1階/56.31㎡ (17.03坪)
- 2階/52.99㎡ (16.02坪)
- 延床面積/109.30㎡ (33.05坪)
- 建築面積/59.62㎡ (18.03坪)
- ポーチ面積/3.31㎡ (1.00坪)
- ベランダ面積/6.62㎡ (2.00坪)
- 総施工面積/119.23㎡ (36.05坪)
- 間口/7,735mm ■奥行/8,190mm



172

4LDK/間口6.53

- 1階/61.55㎡ (18.61坪)
- 2階/60.17㎡ (18.20坪)
- 延床面積/121.72㎡ (36.81坪)
- 建築面積/63.48㎡ (19.20坪)
- ポーチ面積/1.92㎡ (0.58坪)
- ベランダ面積/3.31㎡ (1.00坪)
- 総施工面積/126.95㎡ (38.39坪)
- 間口/6,535mm ■奥行/10,010mm



173

4LDK/間口6.67

- 1階/60.84㎡ (18.40坪)
- 2階/56.34㎡ (17.04坪)
- 延床面積/117.18㎡ (35.44坪)
- 建築面積/62.76㎡ (18.98坪)
- ポーチ面積/1.92㎡ (0.58坪)
- ベランダ面積/6.42㎡ (1.94坪)
- 総施工面積/125.52㎡ (37.96坪)
- 間口/6,670mm ■奥行/9,700mm



- 16坪
- 18坪
- 20坪
- 22坪
- 24坪
- 26坪
- 28坪
- 30坪
- 32坪
- 34坪
- 36坪
- 38坪