

16坪  
18坪  
20坪  
22坪  
24坪  
26坪  
28坪  
30坪  
32坪  
34坪  
36坪  
38坪

# 174

## 4LDK/間口6.82

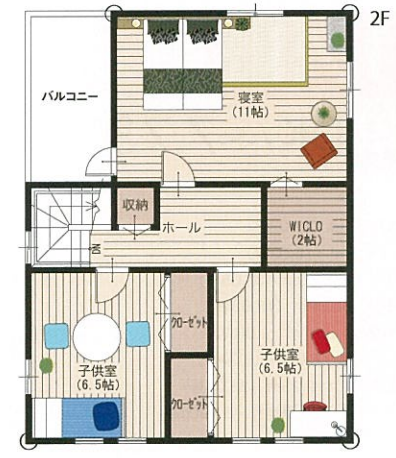
- 1階/59.34㎡ (17.95坪)
- 2階/58.79㎡ (17.78坪)
- 延床面積/118.13㎡ (35.73坪)
- 建築面積/62.10㎡ (18.78坪)
- ポーチ面積/2.76㎡ (0.84坪)
- ベランダ面積/3.31㎡ (1.00坪)
- 総施工面積/124.20㎡ (37.57坪)
- 間口/6,825mm ■奥行/9,100mm



# 175

## 4LDK/間口6.82

- 1階/58.79㎡ (17.78坪)
- 2階/55.48㎡ (16.78坪)
- 延床面積/114.27㎡ (34.56坪)
- 建築面積/62.10㎡ (18.78坪)
- ポーチ面積/3.31㎡ (1.00坪)
- ベランダ面積/6.62㎡ (2.00坪)
- 総施工面積/124.20㎡ (37.57坪)
- 間口/6,825mm ■奥行/9,100mm



# 176

## 4LDK/間口7.58

- 1階/61.26㎡ (18.53坪)
- 2階/59.88㎡ (18.11坪)
- 延床面積/121.14㎡ (36.64坪)
- 建築面積/63.19㎡ (19.11坪)
- ポーチ面積/1.92㎡ (0.58坪)
- ベランダ面積/3.31㎡ (1.00坪)
- 総施工面積/126.37㎡ (38.22坪)
- 間口/7,580mm ■奥行/8,810mm



# 177

## 4LDK/間口7.58

- 1階/60.50㎡ (18.30坪)
- 2階/59.67㎡ (18.05坪)
- 延床面積/120.17㎡ (36.35坪)
- 建築面積/62.98㎡ (19.05坪)
- ポーチ面積/2.48㎡ (0.75坪)
- ベランダ面積/3.31㎡ (1.00坪)
- 総施工面積/125.96㎡ (38.10坪)
- 間口/7,580mm ■奥行/9,100mm

