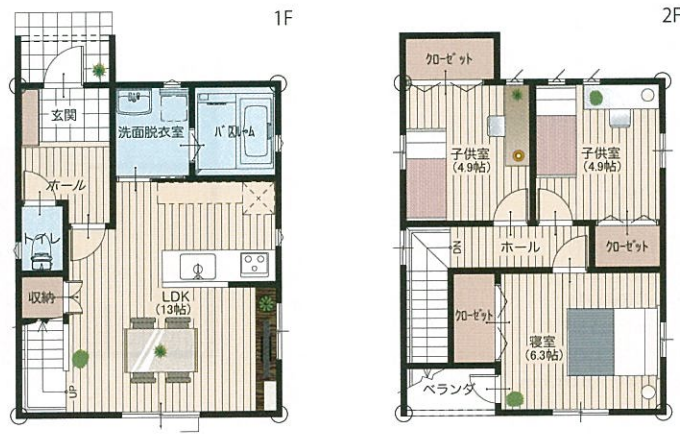


005

3LDK/間口5.5

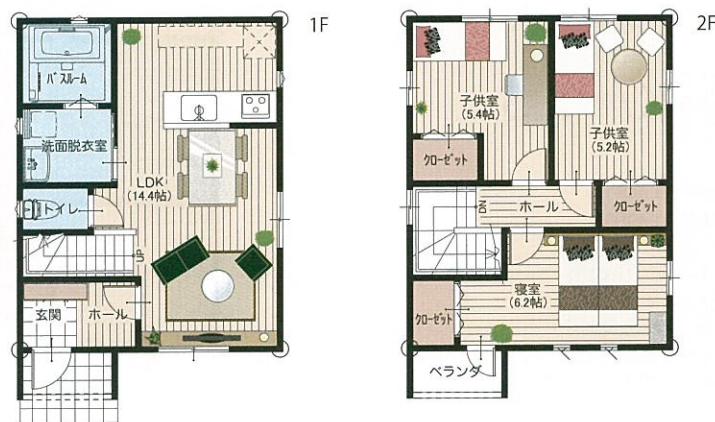
- 1階/38.50㎡ (11.64坪)
- 2階/38.50㎡ (11.64坪)
- 延床面積/77.00㎡ (23.28坪)
- 建築面積/40.50㎡ (12.25坪)
- ポーチ面積/2.00㎡ (0.61坪)
- ベランダ面積/2.00㎡ (0.61坪)
- 総施工面積/81.00㎡ (24.50坪)
- 間口/5,500mm ■奥行/8,000mm



006

3LDK/間口5.5

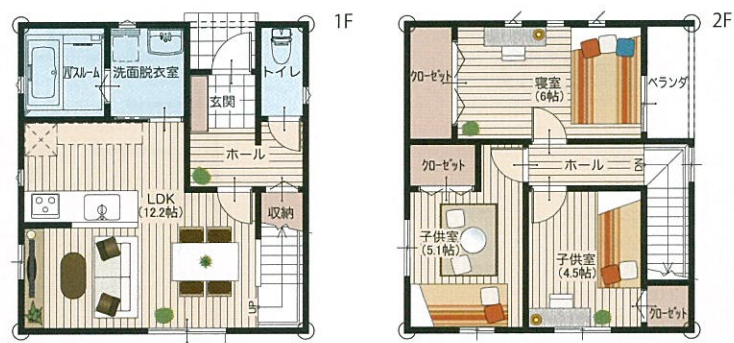
- 1階/38.50㎡ (11.64坪)
- 2階/38.50㎡ (11.64坪)
- 延床面積/77.00㎡ (23.28坪)
- 建築面積/40.50㎡ (12.25坪)
- ポーチ面積/2.00㎡ (0.61坪)
- ベランダ面積/2.00㎡ (0.61坪)
- 総施工面積/81.00㎡ (24.50坪)
- 間口/5,500mm ■奥行/8,000mm



007

3LDK/間口6.0

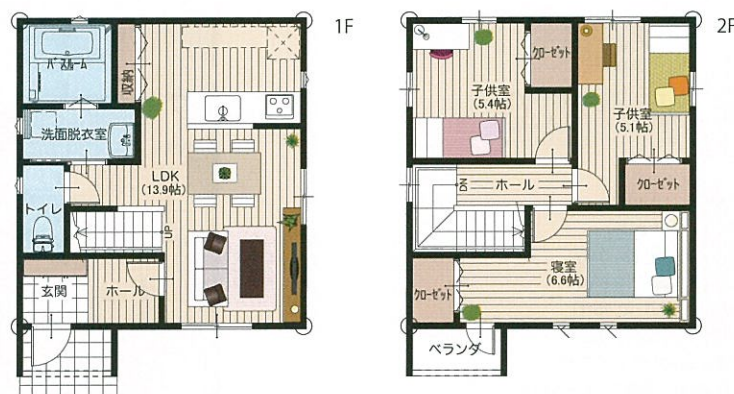
- 1階/37.50㎡ (11.34坪)
- 2階/36.50㎡ (11.04坪)
- 延床面積/74.00㎡ (22.38坪)
- 建築面積/39.00㎡ (11.79坪)
- ポーチ面積/1.50㎡ (0.45坪)
- ベランダ面積/2.50㎡ (0.76坪)
- 総施工面積/78.00㎡ (23.59坪)
- 間口/6,000mm ■奥行/6,500mm



008

3LDK/間口6.0

- 1階/39.00㎡ (11.79坪)
- 2階/39.00㎡ (11.79坪)
- 延床面積/78.00㎡ (23.58坪)
- 建築面積/41.00㎡ (12.40坪)
- ポーチ面積/2.00㎡ (0.61坪)
- ベランダ面積/2.00㎡ (0.61坪)
- 総施工面積/82.00㎡ (24.80坪)
- 間口/6,000mm ■奥行/7,500mm



- 16坪
- 18坪
- 20坪
- 22坪
- 24坪
- 26坪
- 28坪
- 30坪
- 32坪
- 34坪
- 36坪
- 38坪