

16  
坪

18  
坪

20  
坪

22  
坪

24  
坪

26  
坪

28  
坪

30  
坪

32  
坪

34  
坪

36  
坪

38  
坪

## 002c

### 3LDK/間口5.5

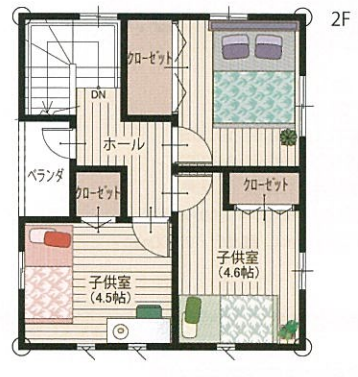
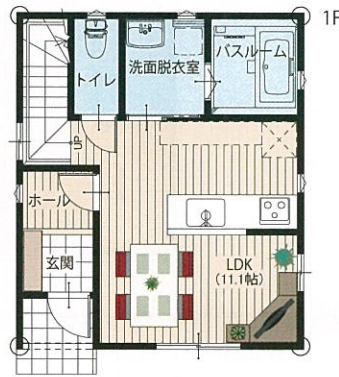
- 1階/33.75㎡ (10.20坪)
- 2階/33.75㎡ (10.20坪)
- 延床面積/67.50㎡ (20.40坪)
- 建築面積/35.75㎡ (10.81坪)
- ポーチ面積/2.00㎡ (0.61坪)
- ベランダ面積/2.00㎡ (0.61坪)
- 総施工面積/71.50㎡ (21.62坪)
- 間口/5,500mm ■奥行/6,500mm



## 002d

### 3LDK/間口5.5

- 1階/34.25㎡ (10.36坪)
- 2階/33.75㎡ (10.20坪)
- 延床面積/68.00㎡ (20.56坪)
- 建築面積/35.75㎡ (10.81坪)
- ポーチ面積/2.00㎡ (0.61坪)
- ベランダ面積/1.50㎡ (0.45坪)
- 総施工面積/71.50㎡ (21.62坪)
- 間口/5,500mm ■奥行/6,500mm



## 003

### 3LDK/間口5.0

- 1階/38.50㎡ (11.64坪)
- 2階/38.00㎡ (11.49坪)
- 延床面積/76.50㎡ (23.13坪)
- 建築面積/40.00㎡ (12.10坪)
- ポーチ面積/1.50㎡ (0.46坪)
- ベランダ面積/2.00㎡ (0.61坪)
- 総施工面積/80.00㎡ (24.20坪)
- 間口/5,000mm ■奥行/8,000mm



## 004

### 3LDK/間口5.0

- 1階/38.50㎡ (11.64坪)
- 2階/38.00㎡ (11.49坪)
- 延床面積/76.50㎡ (23.13坪)
- 建築面積/40.00㎡ (12.10坪)
- ポーチ面積/1.50㎡ (0.46坪)
- ベランダ面積/2.00㎡ (0.61坪)
- 総施工面積/80.00㎡ (24.20坪)
- 間口/5,000mm ■奥行/8,000mm

