

16
坪

18
坪

20
坪

22
坪

24
坪

26
坪

28
坪

30
坪

32
坪

34
坪

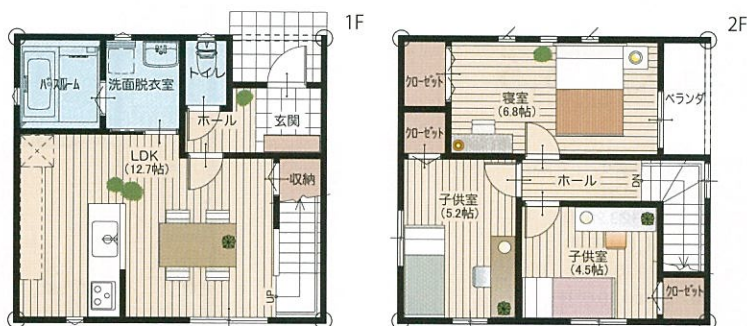
36
坪

38
坪

009

3LDK/間口6.5

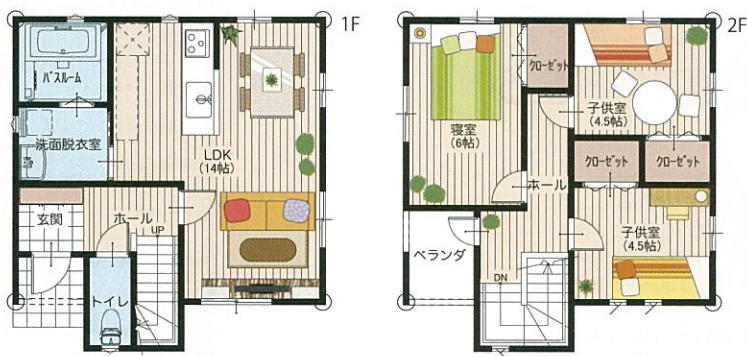
- 1階/37.00㎡ (11.19坪)
- 2階/36.50㎡ (11.04坪)
- 延床面積/73.50㎡ (22.23坪)
- 建築面積/39.00㎡ (11.79坪)
- ポーチ面積/2.00㎡ (0.61坪)
- ベランダ面積/2.50㎡ (0.75坪)
- 総施工面積/78.00㎡ (23.59坪)
- 間口/6,500mm ■奥行/6,000mm



010

3LDK/間口6.5

- 1階/39.50㎡ (11.94坪)
- 2階/38.00㎡ (11.49坪)
- 延床面積/77.50㎡ (23.43坪)
- 建築面積/41.00㎡ (12.40坪)
- ポーチ面積/1.50㎡ (0.45坪)
- ベランダ面積/3.00㎡ (0.90坪)
- 総施工面積/82.00㎡ (24.80坪)
- 間口/6,500mm ■奥行/7,000mm



011

3LDK/間口5.0

- 1階/39.50㎡ (11.94坪)
- 2階/39.50㎡ (11.94坪)
- 延床面積/79.00㎡ (23.89坪)
- 建築面積/42.50㎡ (12.85坪)
- ポーチ面積/3.00㎡ (0.91坪)
- ベランダ面積/3.00㎡ (0.91坪)
- 総施工面積/85.00㎡ (25.71坪)
- 間口/5,000mm ■奥行/8,500mm



012

3LDK/間口5.0

- 1階/41.00㎡ (12.40坪)
- 2階/38.50㎡ (11.64坪)
- 延床面積/79.50㎡ (24.04坪)
- 建築面積/42.50㎡ (12.85坪)
- ポーチ面積/1.50㎡ (0.45坪)
- ベランダ面積/4.00㎡ (1.21坪)
- 総施工面積/85.00㎡ (25.71坪)
- 間口/5,000mm ■奥行/8,500mm

