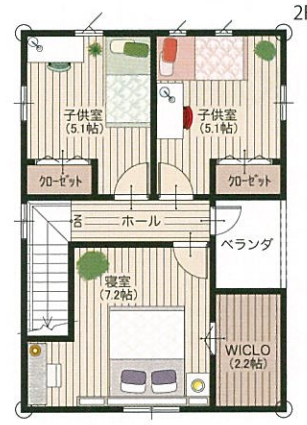


013

3LDK/間口5.5

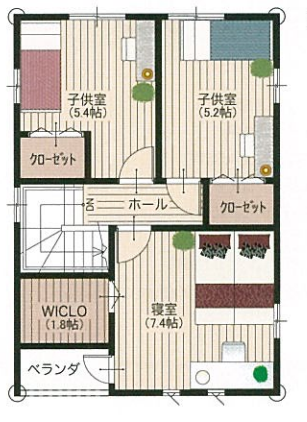
- 1階/42.00㎡ (12.70坪)
- 2階/41.00㎡ (12.40坪)
- 延床面積/83.00㎡ (25.10坪)
- 建築面積/44.00㎡ (13.31坪)
- ポーチ面積/2.00㎡ (0.61坪)
- ベランダ面積/3.00㎡ (0.91坪)
- 総施工面積/88.00㎡ (26.62坪)
- 間口/5,500mm ■奥行/8,000mm



014

3LDK/間口5.5

- 1階/42.00㎡ (12.70坪)
- 2階/42.00㎡ (12.70坪)
- 延床面積/84.00㎡ (25.40坪)
- 建築面積/44.00㎡ (13.31坪)
- ポーチ面積/2.00㎡ (0.61坪)
- ベランダ面積/2.00㎡ (0.61坪)
- 総施工面積/88.00㎡ (26.62坪)
- 間口/5,500mm ■奥行/8,000mm



015

3LDK/間口6.0

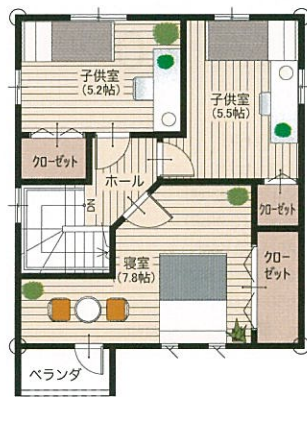
- 1階/40.50㎡ (12.25坪)
- 2階/39.50㎡ (11.94坪)
- 延床面積/80.00㎡ (24.19坪)
- 建築面積/42.00㎡ (12.70坪)
- ポーチ面積/1.50㎡ (0.46坪)
- ベランダ面積/2.50㎡ (0.76坪)
- 総施工面積/84.00㎡ (25.41坪)
- 間口/6,000mm ■奥行/7,000mm



016

3LDK/間口6.0

- 1階/42.00㎡ (12.70坪)
- 2階/42.00㎡ (12.70坪)
- 延床面積/84.00㎡ (25.40坪)
- 建築面積/44.00㎡ (13.31坪)
- ポーチ面積/2.00㎡ (0.61坪)
- ベランダ面積/2.00㎡ (0.61坪)
- 総施工面積/88.00㎡ (26.62坪)
- 間口/6,000mm ■奥行/8,000mm



16坪

18坪

20坪

22坪

24坪

26坪

28坪

30坪

32坪

34坪

36坪

38坪