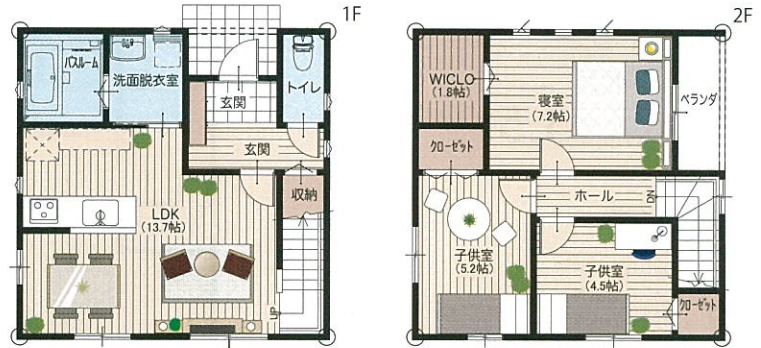


16坪
18坪
20坪
22坪
24坪
26坪
28坪
30坪
32坪
34坪
36坪
38坪

017

3LDK/間口6.5

- 1階/40.25㎡ (12.17坪)
- 2階/39.25㎡ (11.87坪)
- 延床面積/79.50㎡ (24.04坪)
- 建築面積/42.25㎡ (12.78坪)
- ポーチ面積/2.00㎡ (0.61坪)
- ベランダ面積/3.00㎡ (0.91坪)
- 総施工面積/84.50㎡ (25.56坪)
- 間口/6,500mm ■奥行/6,500mm



018

3LDK/間口6.5

- 1階/41.50㎡ (12.55坪)
- 2階/40.00㎡ (12.10坪)
- 延床面積/81.50㎡ (24.65坪)
- 建築面積/41.00㎡ (12.40坪)
- ポーチ面積/1.50㎡ (0.45坪)
- ベランダ面積/3.00㎡ (0.90坪)
- 総施工面積/86.00㎡ (26.01坪)
- 間口/6,500mm ■奥行/7,000mm

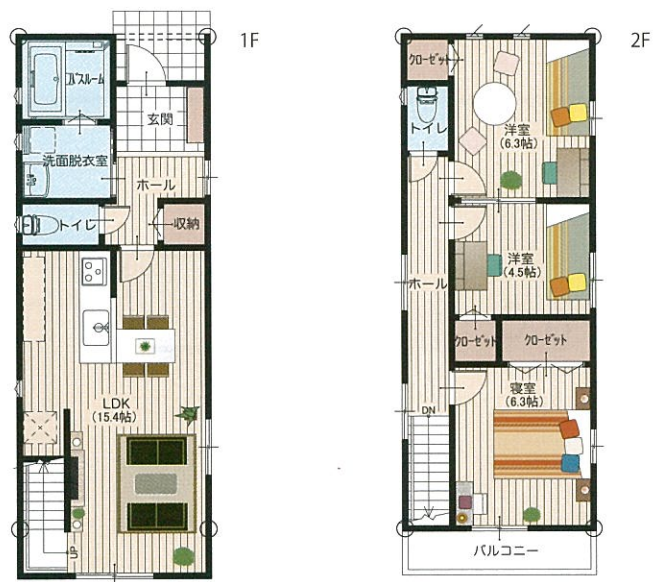


019

3LDK/間口4.0

- 1階/44.00㎡ (13.31坪)
- 2階/42.00㎡ (12.70坪)
- 延床面積/86.00㎡ (26.01坪)
- 建築面積/46.00㎡ (13.91坪)
- ポーチ面積/2.00㎡ (0.61坪)
- ベランダ面積/4.00㎡ (1.21坪)
- 総施工面積/92.00㎡ (27.83坪)
- 間口/4,000mm ■奥行/11,500mm

2Fトイレ



020

4LDK/間口4.0

- 1階/44.00㎡ (13.31坪)
- 2階/44.00㎡ (13.31坪)
- 延床面積/88.00㎡ (26.62坪)
- 建築面積/46.25㎡ (13.99坪)
- ポーチ面積/2.25㎡ (0.68坪)
- ベランダ面積/2.25㎡ (0.68坪)
- 総施工面積/92.50㎡ (27.98坪)
- 間口/4,000mm ■奥行/12,500mm

2Fトイレ

