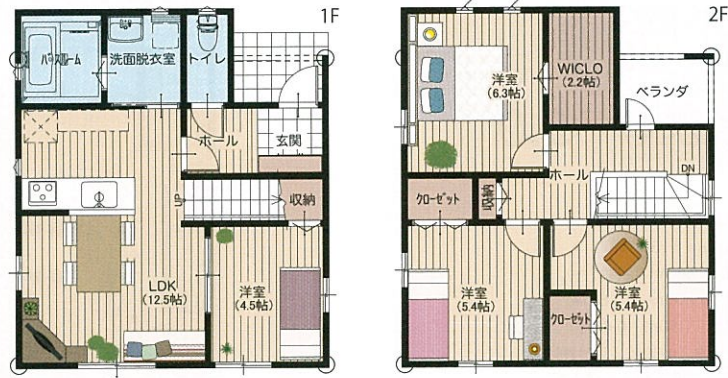


029

4LDK/間口6.5

- 1階/44.75㎡ (13.53坪)
- 2階/43.75㎡ (13.23坪)
- 延床面積/88.50㎡ (26.76坪)
- 建築面積/46.75㎡ (14.14坪)
- ポーチ面積/2.00㎡ (0.61坪)
- ベランダ面積/3.00㎡ (0.91坪)
- 総施工面積/93.50㎡ (28.28坪)
- 間口/6,500mm ■奥行/7,500mm



030

4LDK/間口6.5

- 1階/43.25㎡ (13.08坪)
- 2階/42.50㎡ (12.85坪)
- 延床面積/85.75㎡ (25.93坪)
- 建築面積/45.50㎡ (13.76坪)
- ポーチ面積/2.25㎡ (0.68坪)
- ベランダ面積/3.00㎡ (0.91坪)
- 総施工面積/91.00㎡ (27.52坪)
- 間口/6,500mm ■奥行/7,000mm

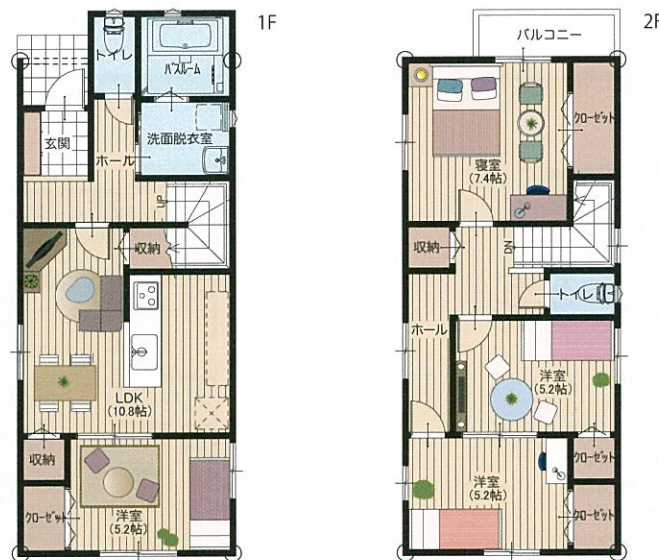


031

4LDK/間口4.5

- 1階/48.75㎡ (14.74坪)
- 2階/47.25㎡ (14.29坪)
- 延床面積/96.00㎡ (29.03坪)
- 建築面積/50.25㎡ (15.20坪)
- ポーチ面積/1.50㎡ (0.46坪)
- ベランダ面積/3.00㎡ (0.91坪)
- 総施工面積/100.50㎡ (30.40坪)
- 間口/4,500mm ■奥行/11,500mm

2Fトイレ



032

4LDK/間口4.5

- 1階/47.25㎡ (14.29坪)
- 2階/47.25㎡ (14.29坪)
- 延床面積/94.50㎡ (28.58坪)
- 建築面積/49.25㎡ (14.89坪)
- ポーチ面積/2.00㎡ (0.61坪)
- ベランダ面積/2.00㎡ (0.60坪)
- 総施工面積/98.50㎡ (29.79坪)
- 間口/4,500mm ■奥行/11,500mm

2Fトイレ



- 16坪
- 18坪
- 20坪
- 22坪
- 24坪
- 26坪
- 28坪
- 30坪
- 32坪
- 34坪
- 36坪
- 38坪