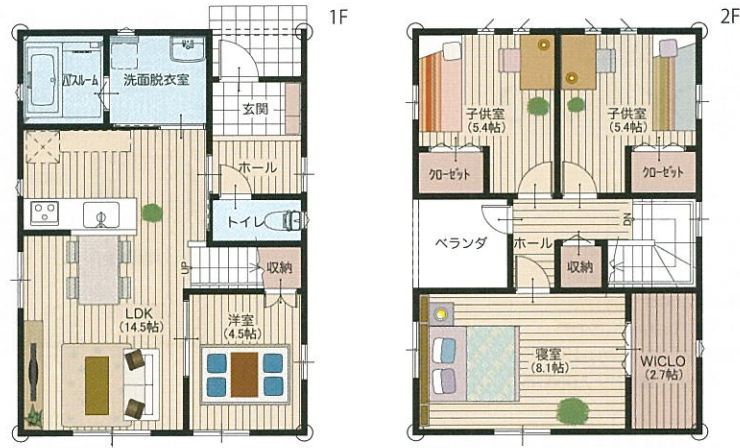


037

4LDK/□6.0

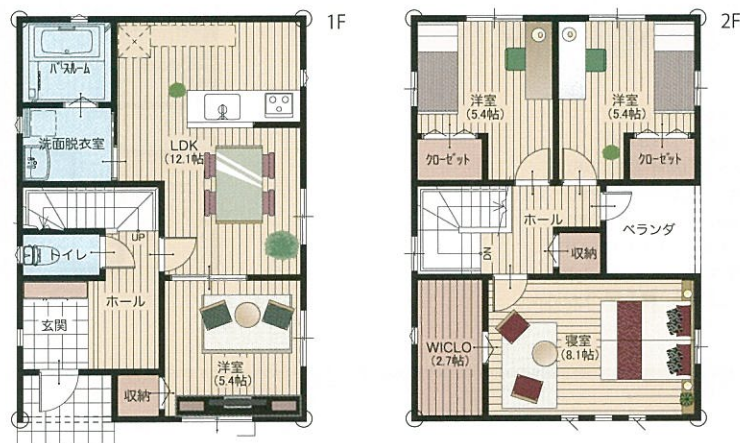
- 1階 / 49.00㎡ (14.82坪)
- 2階 / 47.00㎡ (14.21坪)
- 延床面積 / 96.00㎡ (29.03坪)
- 建築面積 / 51.00㎡ (15.42坪)
- ポーチ面積 / 2.00㎡ (0.61坪)
- ベランダ面積 / 4.00㎡ (1.21坪)
- 総施工面積 / 102.00㎡ (30.85坪)
- 間口 / 6,000mm ■奥行 / 8,500mm



038

4LDK/□6.0

- 1階 / 49.00㎡ (14.82坪)
- 2階 / 47.00㎡ (14.21坪)
- 延床面積 / 96.00㎡ (29.03坪)
- 建築面積 / 51.00㎡ (15.42坪)
- ポーチ面積 / 2.00㎡ (0.61坪)
- ベランダ面積 / 4.00㎡ (1.21坪)
- 総施工面積 / 102.00㎡ (30.85坪)
- 間口 / 6,000mm ■奥行 / 8,500mm



039

4LDK/□6.5

- 1階 / 48.75㎡ (14.74坪)
- 2階 / 47.25㎡ (14.29坪)
- 延床面積 / 96.00㎡ (29.03坪)
- 建築面積 / 50.75㎡ (15.35坪)
- ポーチ面積 / 2.00㎡ (0.61坪)
- ベランダ面積 / 3.50㎡ (1.06坪)
- 総施工面積 / 101.50㎡ (30.70坪)
- 間口 / 6,500mm ■奥行 / 8,500mm



040

4LDK/□6.5

- 1階 / 48.75㎡ (14.74坪)
- 2階 / 48.75㎡ (14.74坪)
- 延床面積 / 97.50㎡ (29.48坪)
- 建築面積 / 50.75㎡ (15.35坪)
- ポーチ面積 / 2.00㎡ (0.61坪)
- ベランダ面積 / 2.00㎡ (0.61坪)
- 総施工面積 / 101.50㎡ (30.70坪)
- 間口 / 6,500mm ■奥行 / 8,500mm



- 16坪
- 18坪
- 20坪
- 22坪
- 24坪
- 26坪
- 28坪
- 30坪
- 32坪
- 34坪
- 36坪
- 38坪