

16坪

18坪

20坪

22坪

24坪

26坪

28坪

30坪

32坪

34坪

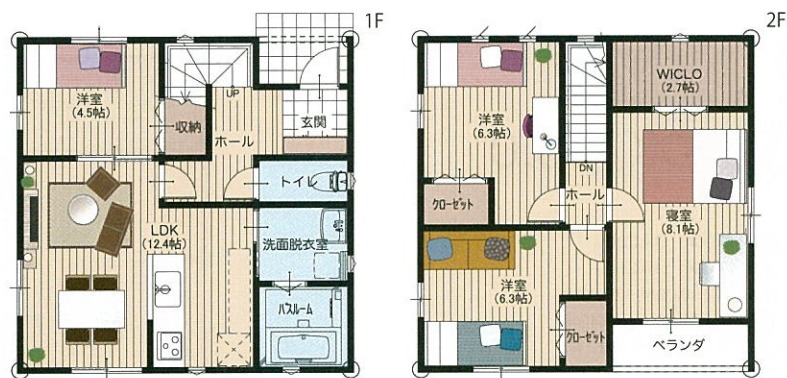
36坪

38坪

041

4LDK/間口7.0

- 1階/47.00㎡ (14.21坪)
- 2階/46.00㎡ (13.91坪)
- 延床面積/93.00㎡ (28.12坪)
- 建築面積/49.00㎡ (14.82坪)
- ポーチ面積/2.00㎡ (0.61坪)
- ベランダ面積/3.00㎡ (0.91坪)
- 総施工面積/98.00㎡ (29.64坪)
- 間口/7,000mm ■奥行/7,000mm



042

4LDK/間口7.0

- 1階/47.00㎡ (14.21坪)
- 2階/46.00㎡ (13.91坪)
- 延床面積/93.00㎡ (28.12坪)
- 建築面積/49.00㎡ (14.82坪)
- ポーチ面積/2.00㎡ (0.61坪)
- ベランダ面積/2.00㎡ (0.61坪)
- 総施工面積/98.00㎡ (29.64坪)
- 間口/7,000mm ■奥行/7,000mm



043

4LDK/間口4.5

- 1階/49.50㎡ (14.97坪)
- 2階/49.50㎡ (14.97坪)
- 延床面積/99.00㎡ (29.94坪)
- 建築面積/52.00㎡ (15.73坪)
- ポーチ面積/2.50㎡ (0.76坪)
- ベランダ面積/2.50㎡ (0.76坪)
- 総施工面積/104.00㎡ (31.46坪)
- 間口/4,500mm ■奥行/12,000mm

2Fトイレ



044

4LDK/間口4.5

- 1階/51.75㎡ (15.65坪)
- 2階/51.75㎡ (15.65坪)
- 延床面積/103.50㎡ (31.30坪)
- 建築面積/53.75㎡ (16.25坪)
- ポーチ面積/2.00㎡ (0.61坪)
- ベランダ面積/2.00㎡ (0.60坪)
- 総施工面積/107.50㎡ (32.51坪)
- 間口/4,500mm ■奥行/12,500mm

2Fトイレ

