

045

4LDK/間口5.0

- 1階/51.00㎡ (15.42坪)
- 2階/48.00㎡ (14.52坪)
- 延床面積/99.00㎡ (29.94坪)
- 建築面積/53.00㎡ (16.03坪)
- ポーチ面積/2.00㎡ (0.61坪)
- ベランダ面積/5.00㎡ (1.51坪)
- 総施工面積/106.00㎡ (32.06坪)
- 間口/5,000mm ■奥行/11,000mm

2Fトイレ

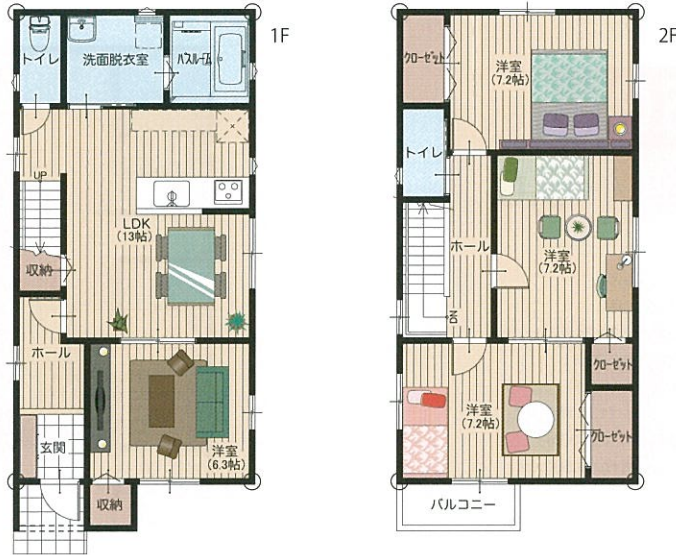


046

4LDK/間口5.0

- 1階/51.00㎡ (15.42坪)
- 2階/50.00㎡ (15.12坪)
- 延床面積/101.00㎡ (30.54坪)
- 建築面積/52.50㎡ (15.88坪)
- ポーチ面積/1.50㎡ (0.46坪)
- ベランダ面積/2.50㎡ (0.76坪)
- 総施工面積/105.00㎡ (31.76坪)
- 間口/5,000mm ■奥行/11,000mm

2Fトイレ



047

4LDK/間口5.5

- 1階/50.25㎡ (15.20坪)
- 2階/49.25㎡ (14.89坪)
- 延床面積/99.50㎡ (30.09坪)
- 建築面積/52.25㎡ (15.80坪)
- ポーチ面積/2.00㎡ (0.61坪)
- ベランダ面積/3.00㎡ (0.91坪)
- 総施工面積/104.50㎡ (31.61坪)
- 間口/5,500mm ■奥行/9,500mm



048

4LDK/間口5.5

- 1階/50.25㎡ (15.20坪)
- 2階/49.25㎡ (14.89坪)
- 延床面積/99.50㎡ (30.09坪)
- 建築面積/52.25㎡ (15.80坪)
- ポーチ面積/2.00㎡ (0.61坪)
- ベランダ面積/3.00㎡ (0.91坪)
- 総施工面積/104.50㎡ (31.61坪)
- 間口/5,500mm ■奥行/9,500mm



16坪

18坪

20坪

22坪

24坪

26坪

28坪

30坪

32坪

34坪

36坪

38坪