

053

4LDK/□7.0

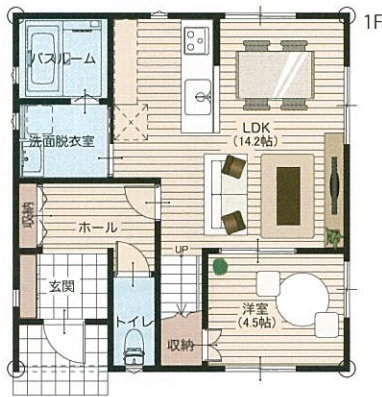
- 1階/50.50㎡ (15.27坪)
- 2階/49.50㎡ (14.97坪)
- 延床面積/100.00㎡ (30.24坪)
- 建築面積/52.50㎡ (15.88坪)
- ポーチ面積/2.00㎡ (0.61坪)
- ベランダ面積/3.00㎡ (0.91坪)
- 総施工面積/105.00㎡ (31.76坪)
- 間口/7,000mm ■奥行/7,500mm



054

4LDK/□7.0

- 1階/50.50㎡ (15.27坪)
- 2階/49.50㎡ (14.97坪)
- 延床面積/100.00㎡ (30.24坪)
- 建築面積/52.50㎡ (15.88坪)
- ポーチ面積/2.00㎡ (0.61坪)
- ベランダ面積/3.00㎡ (0.91坪)
- 総施工面積/105.00㎡ (31.76坪)
- 間口/7,000mm ■奥行/7,500mm

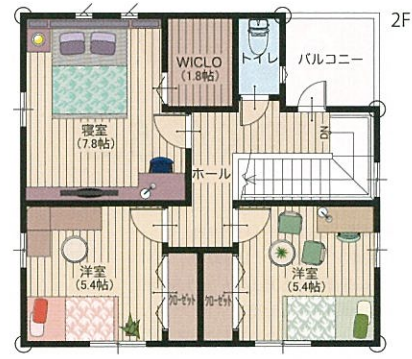
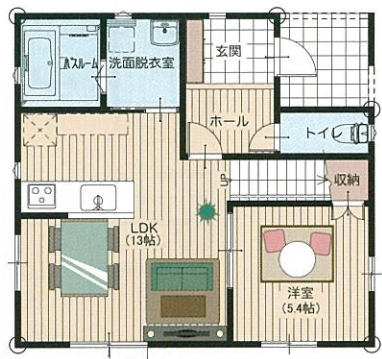


055

4LDK/□7.5

- 1階/48.50㎡ (14.67坪)
- 2階/48.50㎡ (14.67坪)
- 延床面積/97.00㎡ (29.34坪)
- 建築面積/52.50㎡ (15.88坪)
- ポーチ面積/4.00㎡ (1.21坪)
- ベランダ面積/4.00㎡ (1.21坪)
- 総施工面積/105.00㎡ (31.76坪)
- 間口/7,500mm ■奥行/7,000mm

2Fトイレ



056

4LDK/□7.5

- 1階/49.50㎡ (14.97坪)
- 2階/49.50㎡ (14.97坪)
- 延床面積/99.00㎡ (29.94坪)
- 建築面積/52.50㎡ (15.88坪)
- ポーチ面積/3.00㎡ (0.91坪)
- ベランダ面積/3.00㎡ (0.91坪)
- 総施工面積/105.00㎡ (31.76坪)
- 間口/7,500mm ■奥行/7,000mm

2Fトイレ



16坪

18坪

20坪

22坪

24坪

26坪

28坪

30坪

32坪

34坪

36坪

38坪