

16  
坪

18  
坪

20  
坪

22  
坪

24  
坪

26  
坪

28  
坪

30  
坪

32  
坪

34  
坪

36  
坪

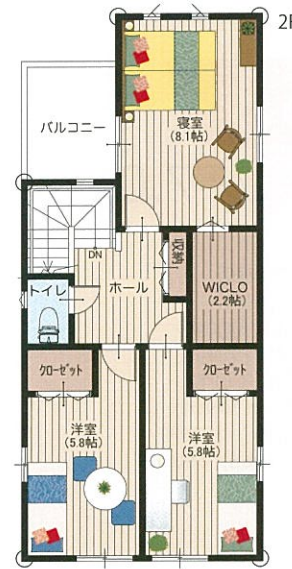
38  
坪

# 057

## 4LDK/間口5.0

- 1階/53.50㎡ (16.18坪)
- 2階/50.50㎡ (15.27坪)
- 延床面積/104.00㎡ (31.45坪)
- 建築面積/55.50㎡ (16.78坪)
- ポーチ面積/2.00㎡ (0.61坪)
- ベランダ面積/5.00㎡ (1.51坪)
- 総施工面積/111.00㎡ (33.57坪)
- 間口/5,000mm ■奥行/11,500mm

2Fトイレ



# 058

## 4LDK/間口5.0

- 1階/55.00㎡ (16.63坪)
- 2階/52.00㎡ (15.73坪)
- 延床面積/107.00㎡ (32.36坪)
- 建築面積/57.00㎡ (17.24坪)
- ポーチ面積/2.00㎡ (0.61坪)
- ベランダ面積/5.00㎡ (1.51坪)
- 総施工面積/114.00㎡ (34.48坪)
- 間口/5,000mm ■奥行/11,000mm

2Fトイレ

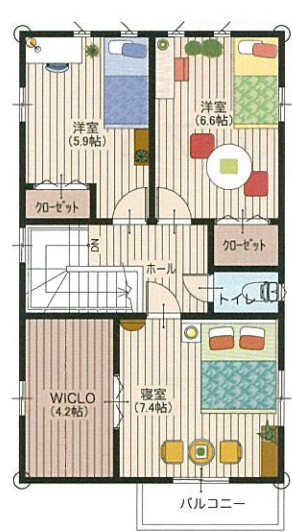


# 059

## 4LDK/間口5.5

- 1階/53.25㎡ (16.10坪)
- 2階/52.25㎡ (15.80坪)
- 延床面積/105.50㎡ (31.90坪)
- 建築面積/55.25㎡ (16.71坪)
- ポーチ面積/2.00㎡ (0.61坪)
- ベランダ面積/3.00㎡ (0.91坪)
- 総施工面積/110.50㎡ (33.42坪)
- 間口/5,500mm ■奥行/10,500mm

2Fトイレ



# 060

## 4LDK/間口5.5

- 1階/53.25㎡ (16.10坪)
- 2階/52.25㎡ (15.80坪)
- 延床面積/105.50㎡ (31.90坪)
- 建築面積/55.25㎡ (16.71坪)
- ポーチ面積/2.00㎡ (0.61坪)
- ベランダ面積/3.00㎡ (0.91坪)
- 総施工面積/110.50㎡ (33.42坪)
- 間口/5,500mm ■奥行/10,500mm

2Fトイレ

