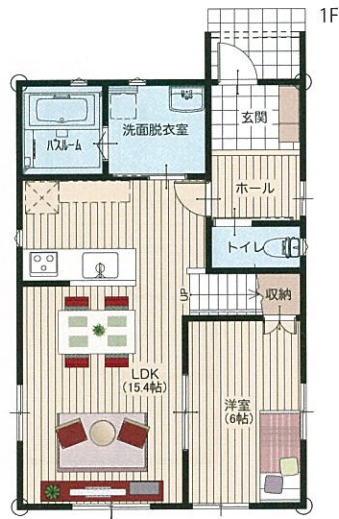


061

4LDK/間口6.0

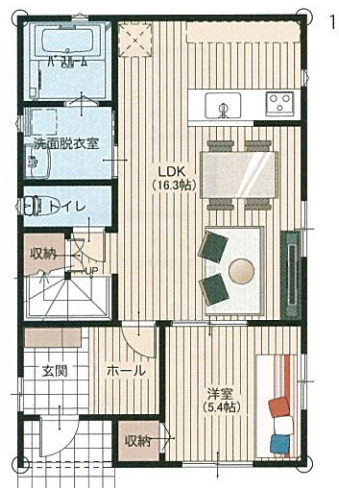
- 1階/54.00㎡ (16.33坪)
- 2階/52.00㎡ (15.73坪)
- 延床面積/106.00㎡ (32.06坪)
- 建築面積/56.00㎡ (16.94坪)
- ポーチ面積/2.00㎡ (0.61坪)
- ベランダ面積/4.00㎡ (1.21坪)
- 総施工面積/112.00㎡ (33.88坪)
- 間口/6,000mm ■奥行/10,000mm



062

4LDK/間口6.0

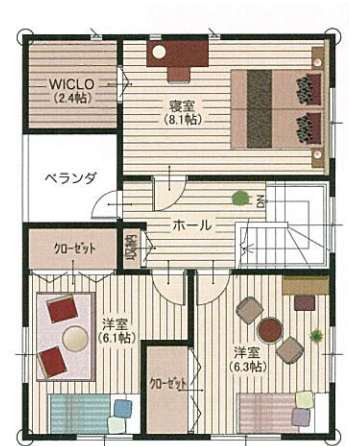
- 1階/55.00㎡ (16.63坪)
- 2階/53.00㎡ (16.03坪)
- 延床面積/108.00㎡ (32.66坪)
- 建築面積/57.00㎡ (17.24坪)
- ポーチ面積/2.00㎡ (0.61坪)
- ベランダ面積/4.00㎡ (1.21坪)
- 総施工面積/114.00㎡ (34.48坪)
- 間口/6,000mm ■奥行/9,500mm



063

4LDK/間口6.5

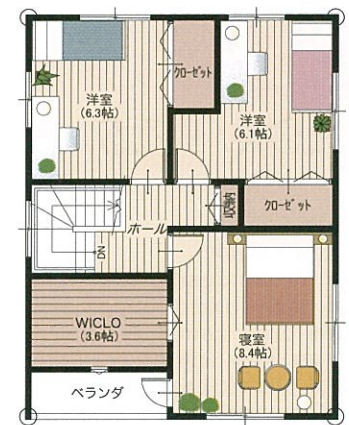
- 1階/53.25㎡ (16.10坪)
- 2階/51.25㎡ (15.50坪)
- 延床面積/104.50㎡ (31.60坪)
- 建築面積/55.25㎡ (16.71坪)
- ポーチ面積/2.00㎡ (0.61坪)
- ベランダ面積/4.00㎡ (1.21坪)
- 総施工面積/110.50㎡ (33.42坪)
- 間口/6,500mm ■奥行/8,500mm



064

4LDK/間口6.5

- 1階/53.25㎡ (16.10坪)
- 2階/52.25㎡ (15.80坪)
- 延床面積/105.50㎡ (31.90坪)
- 建築面積/55.25㎡ (16.71坪)
- ポーチ面積/2.00㎡ (0.61坪)
- ベランダ面積/3.00㎡ (0.91坪)
- 総施工面積/110.50㎡ (33.42坪)
- 間口/6,500mm ■奥行/8,500mm



16坪

18坪

20坪

22坪

24坪

26坪

28坪

30坪

32坪

34坪

36坪

38坪