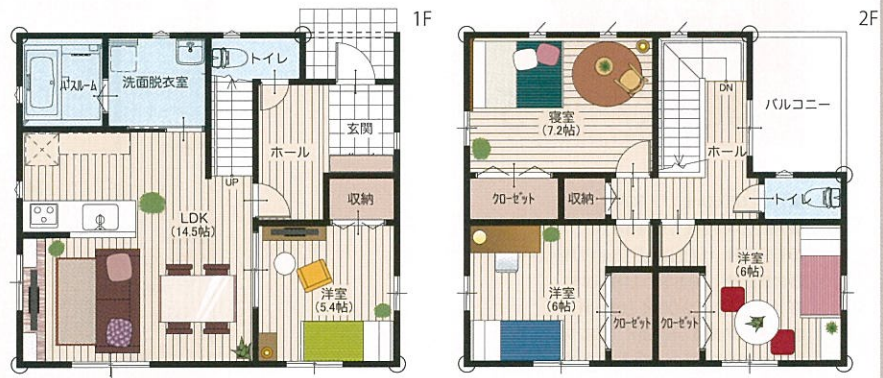


069

4LDK/間口8.0

- 1階/54.00㎡ (16.33坪)
- 2階/50.00㎡ (15.12坪)
- 延床面積/104.00㎡ (31.45坪)
- 建築面積/56.00㎡ (16.94坪)
- ポーチ面積/2.00㎡ (0.61坪)
- ベランダ面積/6.00㎡ (1.82坪)
- 総施工面積/112.00㎡ (33.88坪)
- 間口/8,000mm ■奥行/7,000mm

2Fトイレ



070

4LDK/間口8.0

- 1階/53.00㎡ (16.03坪)
- 2階/50.00㎡ (15.12坪)
- 延床面積/103.00㎡ (31.15坪)
- 建築面積/56.00㎡ (16.94坪)
- ポーチ面積/3.00㎡ (0.91坪)
- ベランダ面積/6.00㎡ (1.82坪)
- 総施工面積/112.00㎡ (33.88坪)
- 間口/8,000mm ■奥行/7,000mm

2Fトイレ



071

4LDK/間口5.0

- 1階/58.00㎡ (17.54坪)
- 2階/54.00㎡ (16.33坪)
- 延床面積/112.00㎡ (33.87坪)
- 建築面積/60.00㎡ (18.15坪)
- ポーチ面積/2.00㎡ (0.61坪)
- ベランダ面積/6.00㎡ (1.82坪)
- 総施工面積/120.00㎡ (36.30坪)
- 間口/5,000mm ■奥行/12,000mm

2Fトイレ



072

4LDK/間口5.0

- 1階/58.00㎡ (17.54坪)
- 2階/55.00㎡ (16.63坪)
- 延床面積/113.00㎡ (34.17坪)
- 建築面積/60.00㎡ (18.15坪)
- ポーチ面積/2.00㎡ (0.61坪)
- ベランダ面積/5.00㎡ (1.52坪)
- 総施工面積/120.00㎡ (36.30坪)
- 間口/5,000mm ■奥行/12,000mm

2Fトイレ



16坪

18坪

20坪

22坪

24坪

26坪

28坪

30坪

32坪

34坪

36坪

38坪