

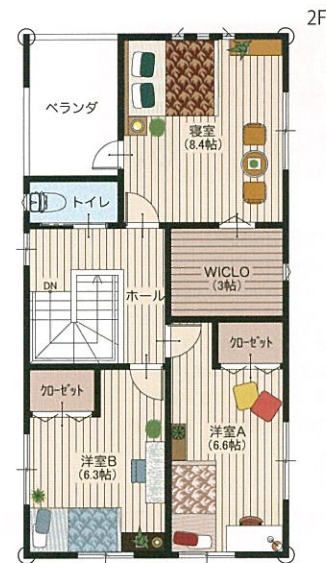
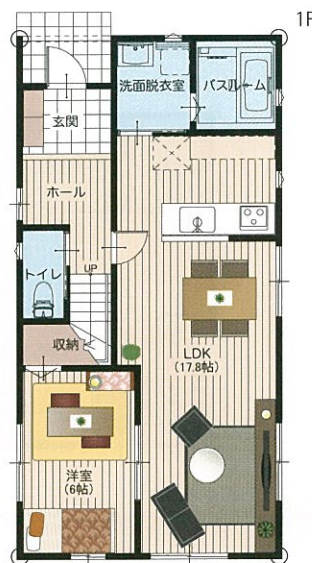
16坪
18坪
20坪
22坪
24坪
26坪
28坪
30坪
32坪
34坪
36坪
38坪

073

4LDK/間口5.5

- 1階/58.50㎡ (17.69坪)
- 2階/54.50㎡ (16.48坪)
- 延床面積/113.00㎡ (34.17坪)
- 建築面積/60.50㎡ (18.30坪)
- ポーチ面積/2.00㎡ (0.61坪)
- ベランダ面積/6.00㎡ (1.82坪)
- 総施工面積/121.00㎡ (36.60坪)
- 間口/5,500mm ■奥行/11,000mm

2Fトイレ

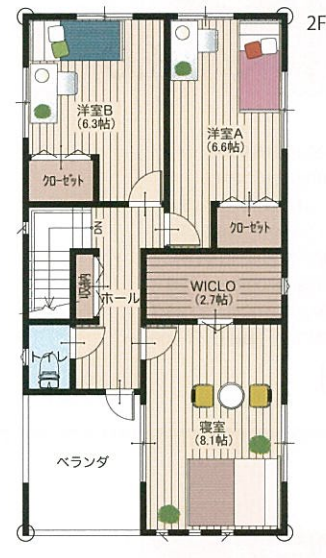


074

4LDK/間口5.5

- 1階/58.00㎡ (17.54坪)
- 2階/53.00㎡ (16.03坪)
- 延床面積/110.00㎡ (33.57坪)
- 建築面積/60.50㎡ (18.30坪)
- ポーチ面積/2.50㎡ (0.76坪)
- ベランダ面積/7.50㎡ (2.27坪)
- 総施工面積/121.00㎡ (36.60坪)
- 間口/5,500mm ■奥行/11,000mm

2Fトイレ



075

4LDK/間口6.0

- 1階/56.25㎡ (17.01坪)
- 2階/52.50㎡ (15.88坪)
- 延床面積/108.75㎡ (32.89坪)
- 建築面積/60.00㎡ (18.15坪)
- ポーチ面積/3.75㎡ (1.14坪)
- ベランダ面積/7.50㎡ (2.27坪)
- 総施工面積/120.00㎡ (36.30坪)
- 間口/6,000mm ■奥行/10,000mm

2Fトイレ



076

4LDK/間口6.0

- 1階/58.00㎡ (17.54坪)
- 2階/54.00㎡ (16.33坪)
- 延床面積/112.00㎡ (33.87坪)
- 建築面積/60.00㎡ (18.15坪)
- ポーチ面積/2.00㎡ (0.61坪)
- ベランダ面積/6.00㎡ (1.82坪)
- 総施工面積/120.00㎡ (36.30坪)
- 間口/6,000mm ■奥行/10,000mm

2Fトイレ

