

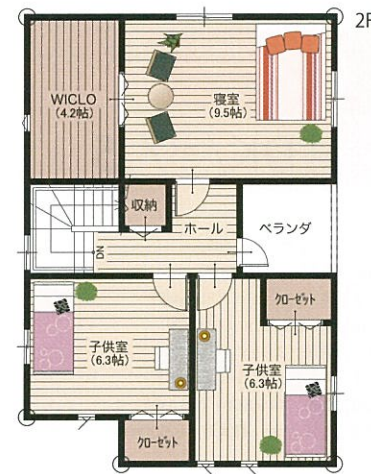
077
4LDK/間口6.5

- 1階/57.75㎡ (17.46坪)
- 2階/55.75㎡ (16.86坪)
- 延床面積/113.50㎡ (34.32坪)
- 建築面積/59.75㎡ (18.07坪)
- ポーチ面積/2.00㎡ (0.61坪)
- ベランダ面積/4.00㎡ (1.21坪)
- 総施工面積/119.50㎡ (36.14坪)
- 間口/6,500mm ■奥行/9,500mm



078
4LDK/間口6.5

- 1階/57.75㎡ (17.46坪)
- 2階/55.75㎡ (16.86坪)
- 延床面積/113.50㎡ (34.32坪)
- 建築面積/59.75㎡ (18.07坪)
- ポーチ面積/2.00㎡ (0.61坪)
- ベランダ面積/4.00㎡ (1.21坪)
- 総施工面積/119.50㎡ (36.14坪)
- 間口/6,500mm ■奥行/9,500mm



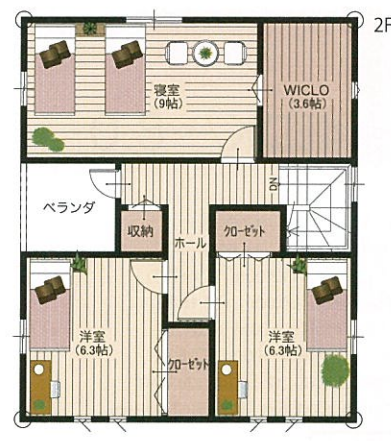
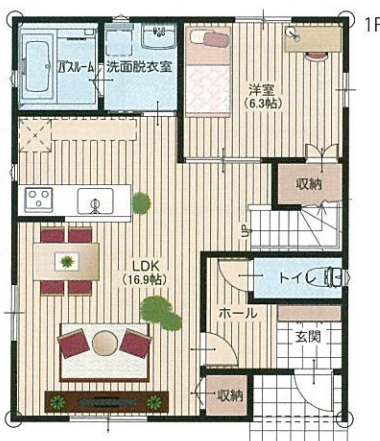
079
4LDK/間口7.0

- 1階/57.00㎡ (17.24坪)
- 2階/55.50㎡ (16.78坪)
- 延床面積/112.50㎡ (34.02坪)
- 建築面積/59.50㎡ (17.99坪)
- ポーチ面積/2.50㎡ (0.76坪)
- ベランダ面積/4.00㎡ (1.21坪)
- 総施工面積/119.00㎡ (35.99坪)
- 間口/7,000mm ■奥行/8,500mm



080
4LDK/間口7.0

- 1階/57.50㎡ (17.39坪)
- 2階/55.50㎡ (16.78坪)
- 延床面積/113.00㎡ (34.17坪)
- 建築面積/59.50㎡ (17.99坪)
- ポーチ面積/2.00㎡ (0.61坪)
- ベランダ面積/4.00㎡ (1.21坪)
- 総施工面積/119.00㎡ (35.99坪)
- 間口/7,000mm ■奥行/8,500mm



16
坪

18
坪

20
坪

22
坪

24
坪

26
坪

28
坪

30
坪

32
坪

34
坪

36
坪

38
坪