

16
坪

18
坪

20
坪

22
坪

24
坪

26
坪

28
坪

30
坪

32
坪

34
坪

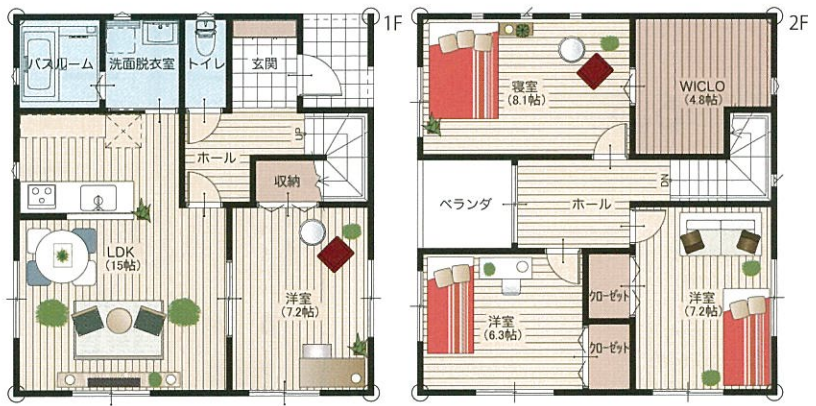
36
坪

38
坪

081

4LDK/間口7.5

- 1階/57.00㎡ (17.24坪)
- 2階/56.00㎡ (16.94坪)
- 延床面積/113.00㎡ (34.18坪)
- 建築面積/60.00㎡ (18.15坪)
- ポーチ面積/3.00㎡ (0.91坪)
- ベランダ面積/4.00㎡ (1.21坪)
- 総施工面積/120.00㎡ (36.30坪)
- 間口/7,500mm ■奥行/8,000mm



082

4LDK/間口7.5

- 1階/56.75㎡ (17.16坪)
- 2階/54.50㎡ (16.48坪)
- 延床面積/111.25㎡ (33.64坪)
- 建築面積/59.75㎡ (18.07坪)
- ポーチ面積/3.00㎡ (0.91坪)
- ベランダ面積/5.25㎡ (1.59坪)
- 総施工面積/119.50㎡ (36.14坪)
- 間口/7,500mm ■奥行/8,500mm



083

4LDK/間口8.0

- 1階/58.00㎡ (17.54坪)
- 2階/54.00㎡ (16.33坪)
- 延床面積/112.00㎡ (33.87坪)
- 建築面積/60.00㎡ (18.15坪)
- ポーチ面積/2.00㎡ (0.61坪)
- ベランダ面積/6.00㎡ (1.82坪)
- 総施工面積/120.00㎡ (36.30坪)
- 間口/8,000mm ■奥行/7,500mm

2Fトイレ



084

4LDK/間口8.0

- 1階/58.00㎡ (17.54坪)
- 2階/55.00㎡ (16.63坪)
- 延床面積/113.00㎡ (34.17坪)
- 建築面積/60.00㎡ (18.15坪)
- ポーチ面積/2.00㎡ (0.61坪)
- ベランダ面積/5.00㎡ (1.52坪)
- 総施工面積/120.00㎡ (36.30坪)
- 間口/8,000mm ■奥行/7,500mm

2Fトイレ

