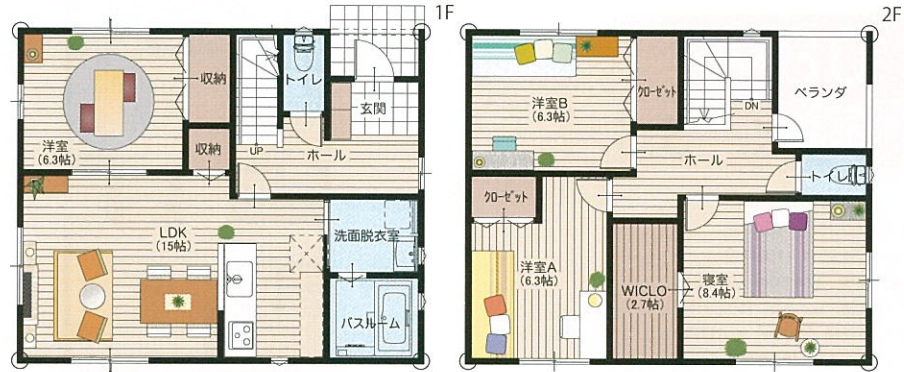


085

4LDK/間口8.5

- 1階/57.50㎡ (17.39坪)
- 2階/54.50㎡ (16.48坪)
- 延床面積/112.00㎡ (33.87坪)
- 建築面積/59.50㎡ (17.99坪)
- ポーチ面積/2.00㎡ (0.61坪)
- ベランダ面積/5.00㎡ (1.51坪)
- 総施工面積/119.00㎡ (35.99坪)
- 間口/8,500mm ■奥行/7,000mm

2Fトイレ

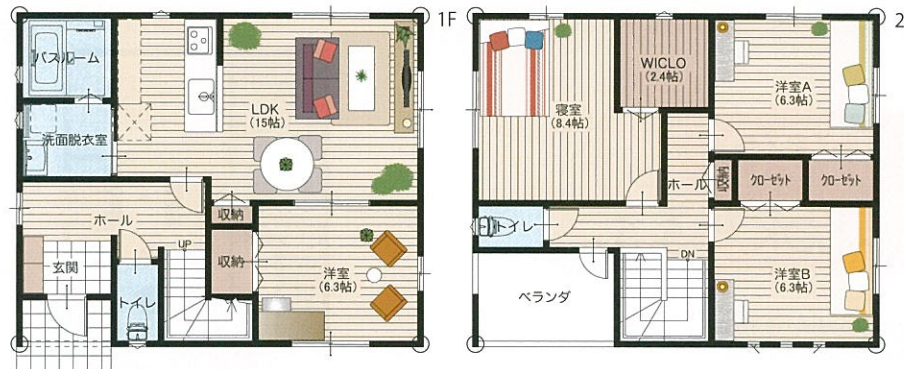


086

4LDK/間口8.5

- 1階/57.50㎡ (17.39坪)
- 2階/53.50㎡ (16.18坪)
- 延床面積/110.00㎡ (33.57坪)
- 建築面積/59.50㎡ (17.99坪)
- ポーチ面積/2.00㎡ (0.61坪)
- ベランダ面積/6.00㎡ (1.81坪)
- 総施工面積/119.00㎡ (35.99坪)
- 間口/8,500mm ■奥行/7,000mm

2Fトイレ



087

4LDK/間口5.0

- 1階/60.50㎡ (18.30坪)
- 2階/56.50㎡ (17.09坪)
- 延床面積/117.00㎡ (35.39坪)
- 建築面積/62.50㎡ (18.90坪)
- ポーチ面積/2.00㎡ (0.61坪)
- ベランダ面積/6.00㎡ (1.81坪)
- 総施工面積/125.00㎡ (37.81坪)
- 間口/5,000mm ■奥行/12,500mm

2Fトイレ



088

4LDK/間口5.0

- 1階/60.50㎡ (18.30坪)
- 2階/55.50㎡ (16.78坪)
- 延床面積/116.00㎡ (35.08坪)
- 建築面積/62.50㎡ (18.90坪)
- ポーチ面積/2.00㎡ (0.61坪)
- ベランダ面積/7.00㎡ (2.12坪)
- 総施工面積/125.00㎡ (37.81坪)
- 間口/5,000mm ■奥行/12,500mm

2Fトイレ



16坪

18坪

20坪

22坪

24坪

26坪

28坪

30坪

32坪

34坪

36坪

38坪