

16
坪

18
坪

20
坪

22
坪

24
坪

26
坪

28
坪

30
坪

32
坪

34
坪

36
坪

38
坪

089

4LDK/間口5.5

- 1階/60.25㎡ (18.22坪)
- 2階/54.25㎡ (16.41坪)
- 延床面積/114.50㎡ (34.63坪)
- 建築面積/62.25㎡ (18.83坪)
- ポーチ面積/2.00㎡ (0.61坪)
- ベランダ面積/8.00㎡ (2.42坪)
- 総施工面積/124.50㎡ (37.66坪)
- 間口/5,500mm ■奥行/11,500mm

2Fトイレ



090

4LDK/間口5.5

- 1階/60.75㎡ (18.37坪)
- 2階/57.00㎡ (17.24坪)
- 延床面積/117.75㎡ (35.61坪)
- 建築面積/63.25㎡ (19.13坪)
- ポーチ面積/2.50㎡ (0.76坪)
- ベランダ面積/6.25㎡ (1.89坪)
- 総施工面積/126.50㎡ (38.26坪)
- 間口/5,500mm ■奥行/11,500mm

2Fトイレ

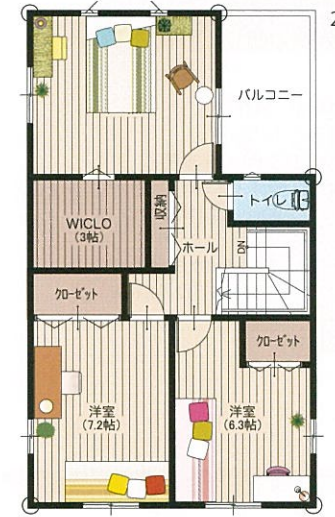


091

4LDK/間口6.0

- 1階/60.00㎡ (18.15坪)
- 2階/56.00㎡ (16.94坪)
- 延床面積/116.00㎡ (35.09坪)
- 建築面積/63.00㎡ (19.05坪)
- ポーチ面積/3.00㎡ (0.90坪)
- ベランダ面積/7.00㎡ (2.12坪)
- 総施工面積/126.00㎡ (38.11坪)
- 間口/6,000mm ■奥行/10,500mm

2Fトイレ



092

4LDK/間口6.0

- 1階/61.00㎡ (18.45坪)
- 2階/58.00㎡ (17.54坪)
- 延床面積/119.00㎡ (35.99坪)
- 建築面積/63.00㎡ (19.05坪)
- ポーチ面積/2.00㎡ (0.61坪)
- ベランダ面積/5.00㎡ (1.51坪)
- 総施工面積/126.00㎡ (38.11坪)
- 間口/6,000mm ■奥行/10,500mm

2Fトイレ

