

# 093

4LDK/間口6.5

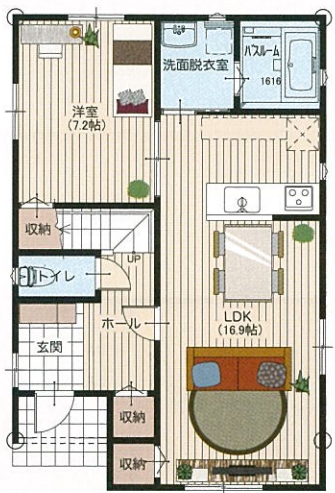
- 1階/61.00㎡ (18.45坪)
- 2階/59.00㎡ (17.84坪)
- 延床面積/120.00㎡ (36.29坪)
- 建築面積/63.00㎡ (19.05坪)
- ポーチ面積/2.00㎡ (0.61坪)
- ベランダ面積/4.00㎡ (1.21坪)
- 総施工面積/126.00㎡ (38.11坪)
- 間口/6,500mm ■奥行/10,000mm



# 094

4LDK/間口6.5

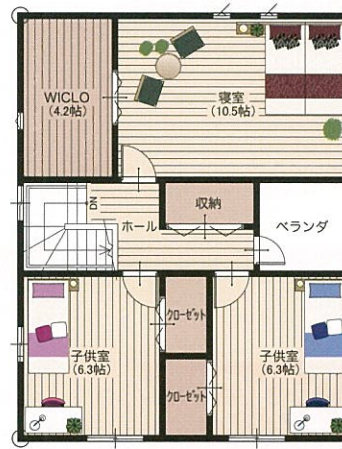
- 1階/61.00㎡ (18.45坪)
- 2階/59.00㎡ (17.84坪)
- 延床面積/120.00㎡ (36.29坪)
- 建築面積/63.00㎡ (19.05坪)
- ポーチ面積/2.00㎡ (0.61坪)
- ベランダ面積/4.00㎡ (1.21坪)
- 総施工面積/126.00㎡ (38.11坪)
- 間口/6,500mm ■奥行/10,000mm



# 095

4LDK/間口7.0

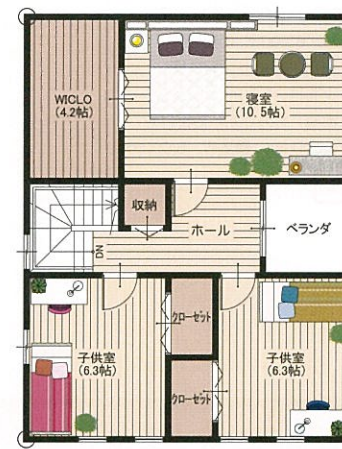
- 1階/60.00㎡ (18.15坪)
- 2階/59.00㎡ (17.84坪)
- 延床面積/119.00㎡ (35.99坪)
- 建築面積/63.00㎡ (19.05坪)
- ポーチ面積/3.00㎡ (0.91坪)
- ベランダ面積/4.00㎡ (1.21坪)
- 総施工面積/126.00㎡ (38.11坪)
- 間口/7,000mm ■奥行/9,000mm



# 096

4LDK/間口7.0

- 1階/60.00㎡ (18.14坪)
- 2階/59.00㎡ (17.84坪)
- 延床面積/119.00㎡ (35.99坪)
- 建築面積/63.00㎡ (19.05坪)
- ポーチ面積/3.00㎡ (0.91坪)
- ベランダ面積/4.00㎡ (1.21坪)
- 総施工面積/126.00㎡ (38.11坪)
- 間口/7,000mm ■奥行/9,000mm



16坪  
18坪  
20坪  
22坪  
24坪  
26坪  
28坪  
30坪  
32坪  
34坪  
36坪  
38坪