

16  
坪

18  
坪

20  
坪

22  
坪

24  
坪

26  
坪

28  
坪

30  
坪

32  
坪

34  
坪

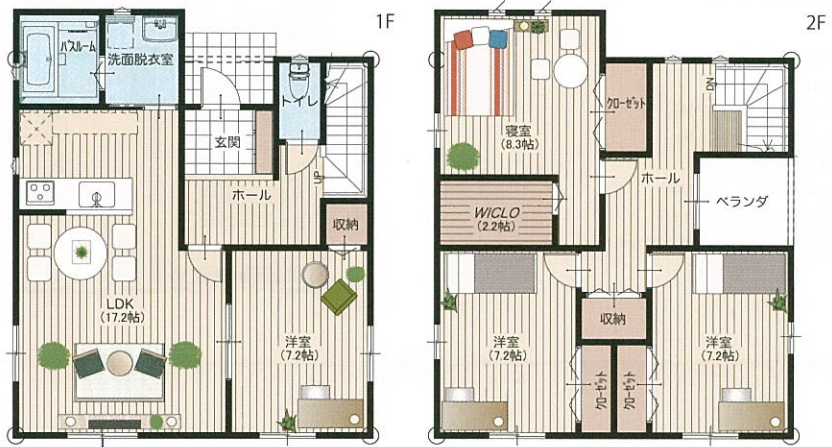
36  
坪

38  
坪

# 097

## 4LDK/間口7.5

- 1階/61.50㎡ (18.60坪)
- 2階/59.50㎡ (17.99坪)
- 延床面積/121.00㎡ (36.59坪)
- 建築面積/63.50㎡ (19.20坪)
- ポーチ面積/2.00㎡ (0.61坪)
- ベランダ面積/4.00㎡ (1.21坪)
- 総施工面積/127.00㎡ (38.41坪)
- 間口/7,500mm ■奥行/9,000mm



# 098

## 4LDK/間口7.5

- 1階/61.00㎡ (18.45坪)
- 2階/59.50㎡ (17.99坪)
- 延床面積/120.50㎡ (36.44坪)
- 建築面積/63.50㎡ (19.20坪)
- ポーチ面積/2.50㎡ (0.76坪)
- ベランダ面積/4.00㎡ (1.21坪)
- 総施工面積/127.00㎡ (38.41坪)
- 間口/7,500mm ■奥行/9,000mm



# 099

## 4LDK/間口8.0

- 1階/61.00㎡ (18.45坪)
- 2階/57.00㎡ (17.24坪)
- 延床面積/118.00㎡ (35.69坪)
- 建築面積/63.00㎡ (19.05坪)
- ポーチ面積/2.00㎡ (0.61坪)
- ベランダ面積/6.00㎡ (1.81坪)
- 総施工面積/126.00㎡ (38.11坪)
- 間口/8,000mm ■奥行/8,000mm

2Fトイレ

