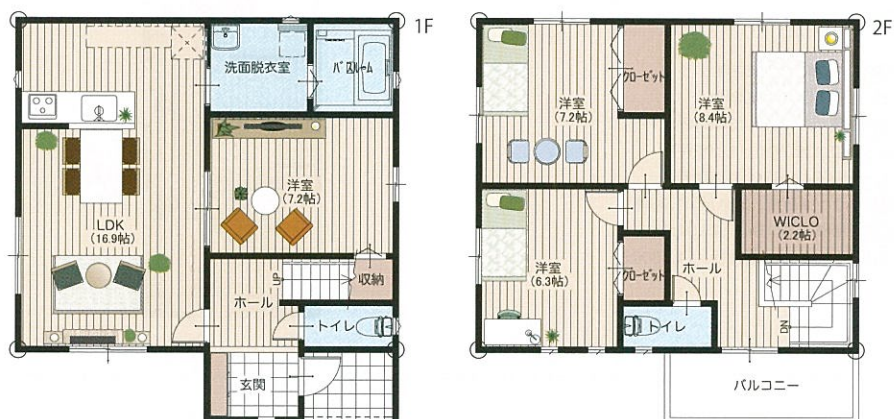


100

4LDK/間口8.0

- 1階/59.00㎡ (17.84坪)
- 2階/56.00㎡ (16.94坪)
- 延床面積/115.00㎡ (34.78坪)
- 建築面積/62.00㎡ (18.75坪)
- ポーチ面積/3.00㎡ (0.91坪)
- ベランダ面積/6.00㎡ (1.82坪)
- 総施工面積/124.00㎡ (37.51坪)
- 間口/8,000mm ■奥行/8,500mm

2Fトイレ



101

4LDK/間口8.5

- 1階/59.75㎡ (18.07坪)
- 2階/55.75㎡ (16.86坪)
- 延床面積/115.50㎡ (34.93坪)
- 建築面積/62.75㎡ (18.98坪)
- ポーチ面積/3.00㎡ (0.91坪)
- ベランダ面積/7.00㎡ (2.12坪)
- 総施工面積/125.50㎡ (37.96坪)
- 間口/8,500mm ■奥行/7,500mm

2Fトイレ



102

4LDK/間口8.5

- 1階/60.75㎡ (18.37坪)
- 2階/55.75㎡ (16.86坪)
- 延床面積/116.50㎡ (35.23坪)
- 建築面積/62.75㎡ (18.98坪)
- ポーチ面積/2.00㎡ (0.61坪)
- ベランダ面積/7.00㎡ (2.12坪)
- 総施工面積/125.50㎡ (37.96坪)
- 間口/8,500mm ■奥行/7,500mm

2Fトイレ



- 16坪
- 18坪
- 20坪
- 22坪
- 24坪
- 26坪
- 28坪
- 30坪
- 32坪
- 34坪
- 36坪
- 38坪